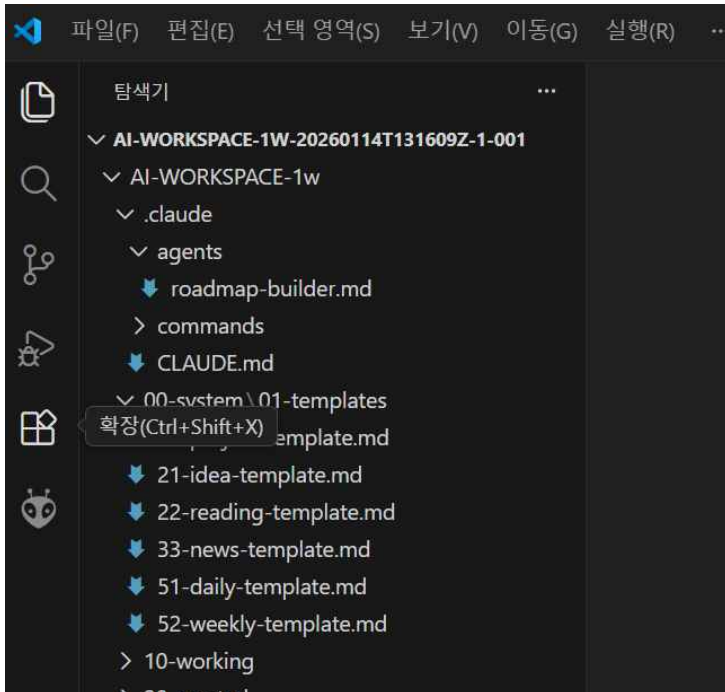


VS Code에서 Claude 확장 프로그램 설치시 에러에 대한 문제점 해결

1. 확장 메뉴 설치에 대한 간단한 설명(초보)



확장(Extensions) 메뉴 설명

확장 메뉴는 VS Code를 단순한 메모장에서 강력한 개발 도구로 변신시켜주는 핵심 공간인 메뉴입니다. 스마트폰의 '**App Store'나 'Play 스토어'**라고 생각하면 이해하기 쉽습니다.

💡 쉽게 이해하기

왜 쓰나요?: 기본 VS Code는 가벼운 도구이지만, 특정 도구(Claude)나 프로그램 언어(Python, Java 등)를 더 편하게 코딩하고 싶거나, 화면 테마를 예쁘게 꾸미고 싶을 때 기능을 추가하기 위해 사용합니다.

어떻게 사용하나요?:

블록 모양 아이콘을 클릭합니다.

상단 검색창에 원하는 기능이나 언어 이름을 입력합니다 (예: Claude, Korean, Python, Prettier).

목록에서 원하는 항목의 **[설치(Install)]** 버튼을 누르면 끝입니다.

📌 추천하는 필수 확장 프로그램 예

Korean Language Pack: VS Code의 메뉴를 한국어로 바꿔줍니다. (이미 설치되어 있으신 것 같네요!)

Prettier: 코드를 저장할 때마다 알아서 줄 간격과 형식을 예쁘게 맞춰줍니다.

Auto Close Tag: HTML 등을 작성할 때 닫는 태그를 자동으로 만들어줍니다.

확장 메뉴의 입력창에서 'Claude'를 입력하면 아래와 같은 확장 앱을 볼 수 있다. 여기에서 115k, 117k 등은 다운로드 횟수이며, 이 횟수가 많으면 글로벌 사용자가 그 만큼 많이 사용되는 확장 앱을 쉽게 알 수 있다.



확장: 마켓플레이스



claude



Claude Code for VS Code 166ms

Claude Code for VS Code: Harness t...

Anthropic



Chat for Claude Code 115K 4.5

Beautiful Claude Code Chat Interfac...

Andre Pimenta

설치



Azad Coder (GPT 5 ... 117K 5

Azad Coder: Your AI pair programm...

kodu-ai

설치



Claude Opus 4.5, G... 210K 3.5

Claude 4, GPT-5, DeepSeek R1, AI C...

Sixth

설치



Claude Code Assistan... 25K 5

Unofficial integration of Anthropic's...

CodeFlow Studio

설치



Claude Config 11K 5

Manage Claude Desktop configurat...

Clibbits

설치



Claude Code YOLO 7K 5

Claude Code YOLO: Enhanced versi...

Claude Code YOLO

설치



Kiro for Claude Code 7K 5

Spec-driven development with Clau...

黑色白云

설치



Claude Pilot 1K 5

Moveable Claude Code terminal vie...

Twilight Coders

설치



Claude Stats 2K

Monitor your Claude Code usage a...

Martin Ortiz

설치



Claude Chats 1K

Rename, organize, and archive Clau...

Alex Zanfir

설치



Claude Commit 1K 5

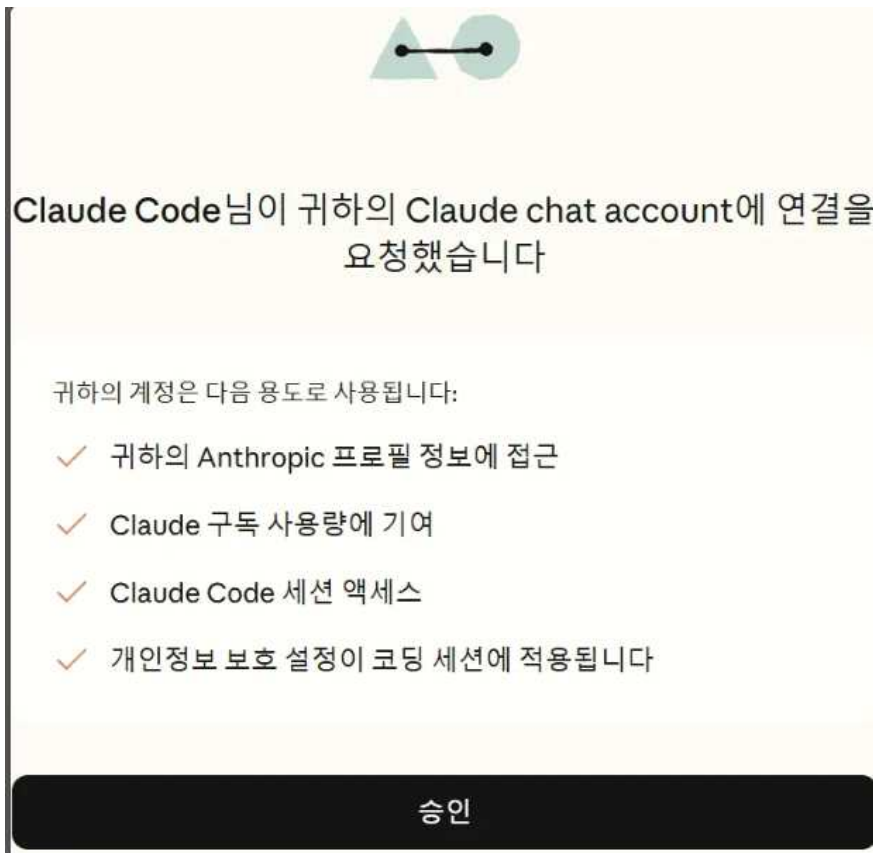
Generate smart commit messages ...

Juanlb

설치

Claude Theme 2K 5

Visual Studio Code에서 Claude를 설치하면, 내가 가입된 claude ai에서 Claude Code 인증 화면의 팝업창이 아래와 같이 나옵니다.



팝업창 의미

이것은 Claude Code(터미널 기반 AI 코딩 도구)가 귀하의 웹 기반 Claude 계정과 연결하기 위한 권한 승인 요청입니다.

각 항목 설명

- ✓ 귀하의 Anthropic 프로필 정보에 접근
 - Claude Code가 귀하의 계정 정보(이름, 이메일 등)를 확인합니다
 - 계정 식별 및 인증 목적입니다
- ✓ Claude 구독 사용량에 기여
 - Claude Code 사용이 귀하의 Claude Pro 구독 메시지 한도에 포함됩니다
 - 별도 요금이 아니라 기존 Pro 구독을 공유 사용하는 것입니다
- ✓ Claude Code 세션 액세스
 - VS Code 터미널에서 Claude를 사용할 수 있는 권한을 부여합니다
 - 코딩 작업, 파일 편집 등의 기능을 사용할 수 있습니다
- ✓ 개인정보 보호 설정이 코딩 세션에 적용됩니다
 - 웹 Claude에서 설정한 개인정보 보호 정책이 Claude Code에도 동일하게 적용됩니다

- 일관된 보안 설정이 유지됩니다

따라서 ‘승인’ 하면 됩니다.

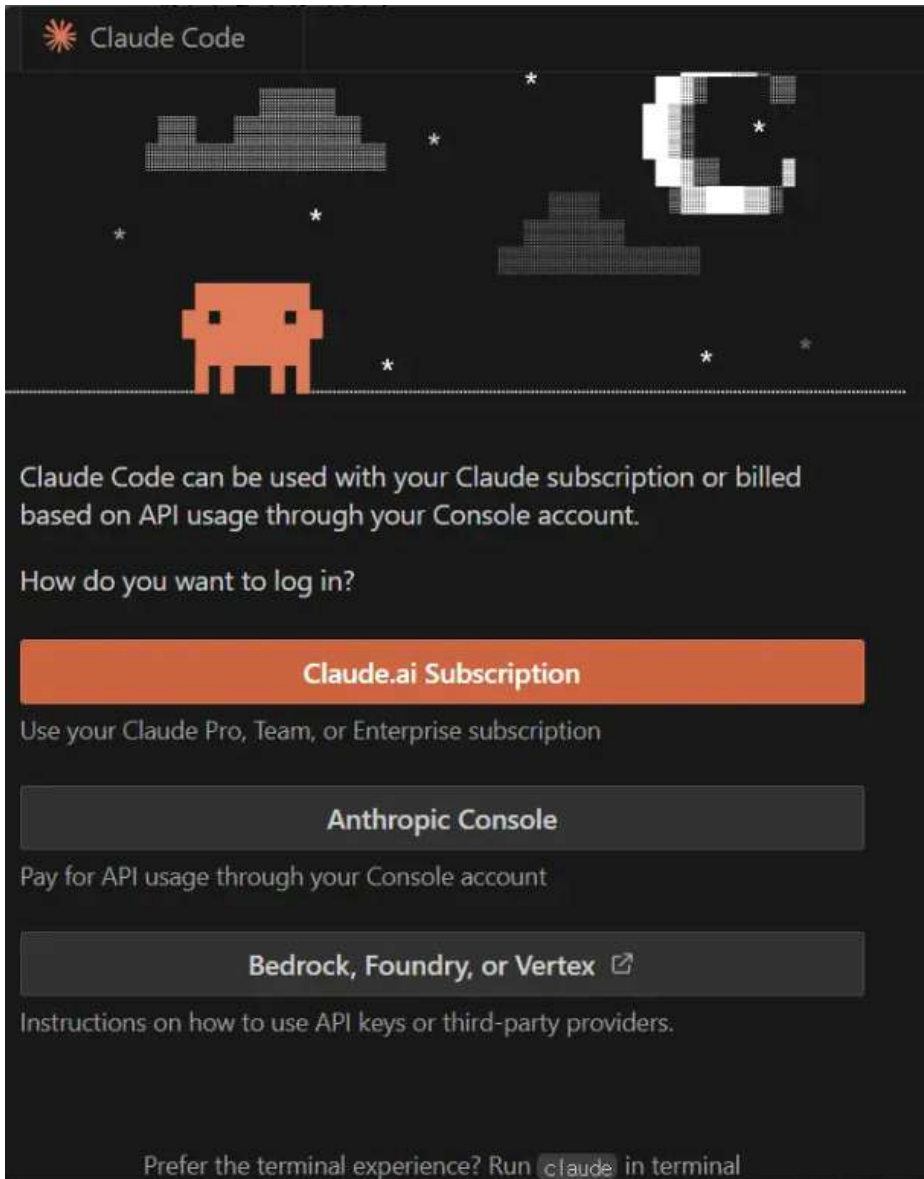
이 승인 절차는 안전하며 다음과 같은 절차입니다:

- Anthropic의 공식 인증 프로세스입니다
- 보안 연결을 위한 정상적인 절차입니다
- 귀하의 기존 Claude Pro 구독을 VS Code에서 활용하는 것입니다

이제 "승인" 버튼을 클릭하면, VS Code에서 Claude Code를 사용할 수 있게 됩니다!

VS Code에서 확장 탭을 이용하여 설치를 완료한 후, Claude Code 인증 절차를 완료하면 VS Code에서 클로드를 정상적으로 사용할 수 있게 된다.

따라서 다음과 같은 팝업창으로 로그인 방식을 선택하라는 요구가 뜹니다. 팝업창에서 요구하는 로그인 방식은 3가입니다.



1. Claude.ai Subscription (추천)

주황색 버튼 - 가장 일반적인 선택

대상

- Claude Pro, Team, Enterprise 구독자

특징

- 웹에서 사용하는 기존 Claude 구독을 그대로 활용
- 별도 비용 없이 구독 메시지 한도 내에서 사용
- 가장 간편한 방법

사용 한도

- Pro 구독: 메시지 한도 공유 (웹 Claude + Claude Code 합산)
- 추가 비용 없음

나의 경우는 이미 Claude Pro를 이미 사용 중이므로 이 옵션이 가장 적합합니다!

2. Anthropic Console

회색 버튼

대상

- API 개발자
- 사용량 기반 과금을 원하는 사용자

특징

- Anthropic Console 계정으로 로그인
- API 사용량에 따라 종량제 과금 (토큰당 비용)
- API 크레딧을 구매하여 사용

비용 예시

- Claude Sonnet 4.5: 입력 토큰당 \$0.003, 출력 토큰당 \$0.015
- 사용한 만큼만 지불

개발자나 대량 사용자에게 적합

3. Bedrock, Foundry, or Vertex

회색 버튼 (외부 링크 아이콘)

대상

- 기업 고객
- AWS, GCP 등 클라우드 플랫폼 사용자

플랫폼

- **Bedrock**: Amazon AWS의 AI 서비스
- **Foundry**: Anthropic 기업용 플랫폼
- **Vertex AI**: Google Cloud의 AI 플랫폼

특징

- API 키나 서드파티 제공자를 통한 접근
- 엔터프라이즈급 배포에 적합
- 복잡한 설정 필요

대규모 조직이나 특수한 보안 요구사항이 있을 때 사용

팝업창 하단 메시지는 터미널 사용도 가능하다는 의미입니다.

"Prefer the terminal experience? Run claude in terminal"

터미널에서 직접 claude 명령어를 실행하여 사용하는 것도 가능합니다.

따라서 "Claude.ai Subscription" 버튼 클릭을 통해서 아래 4가지를 확인 인증하는 과정이다.

1. 이미 Claude Pro 구독 중
2. 추가 비용 없음
3. 간편한 로그인 (웹 계정 연동)
4. 즉시 사용 가능

"Claude.ai Subscription" 버튼 클릭하면 아까 보신 권한 승인 화면으로 연결되고, 승인 후 VS Code에서 Claude Code를 바로 사용할 수 있습니다!

이후 아래와 같은 웹 브라우저 팝업창과 VS Code Claude 메시지로 2단계 인증 과정을 진행하게 됩니다. 이 두가지 형태의 안내는 Claude Code의 OAuth 인증 프로세스입니다.



인증 프로세스 개요

Claude Code가 귀하의 Claude 계정과 안전하게 연결되기 위한 2단계 인증 과정입니다.

왼쪽: VS Code 팝업창 (한국어)

내용

"Code에서 외부 웹 사이트를 여시겠습니까?"

<https://claude.ai/oauth/authorize?.../localhost:49307/callback>

의미

- VS Code가 브라우저를 열어도 되는지 권한 확인
- 보안을 위한 사용자 동의 절차
- OAuth 인증 URL로 리디렉션 예정

버튼 설명

- 열기(O): 브라우저에서 인증 진행 (추천)
- 복사(C): URL을 복사하여 수동으로 브라우저에 붙여넣기
- 신뢰할 수 있는 도메인 구성(T): claude.ai를 신뢰 도메인으로 등록
- 취소: 인증 중단

오른쪽: 브라우저 팝업창 (영문)

제목

"Continue in browser" (브라우저에서 계속)

내용 구성

1. URL 안내

"If the browser didn't open, visit this

URL:"https://claude.ai/oauth/authorize?code=true&client_id=9d1c2..."

- 브라우저가 자동으로 열리지 않았을 때 수동으로 방문할 URL

2. 인증 코드 입력란

"Or, paste your authorization code manually:"

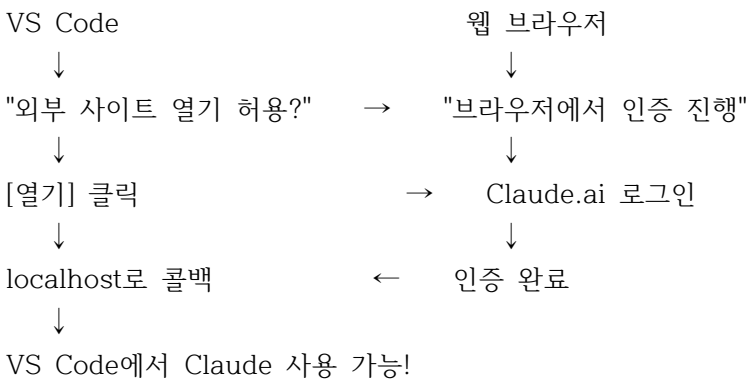
[012345] ← 여기에 코드 입력

- 대체 방법: 인증 코드를 수동으로 입력

3. 버튼

- **Continue** (주황색): 다음 단계로 진행
- **Back**: 이전 화면으로 돌아가기

두 팝업의 연관성



진행 방법 (2가지 옵션)

방법 1: 자동 인증 (추천 - 가장 간단)

1. VS Code 팝업에서 "열기(O)" 클릭
2. 브라우저가 자동으로 열리고 Claude.ai로 이동
3. 로그인되어 있다면 자동으로 권한 승인 화면으로 이동
4. "승인" 클릭
5. 자동으로 VS Code로 돌아와 인증 완료!

방법 2: 수동 인증 (브라우저가 안 열릴 때)

1. 브라우저 팝업의 URL을 복사
2. 직접 브라우저에 붙여넣기
3. Claude.ai에서 로그인 및 승인
4. 인증 코드를 받음
5. 해당 코드를 오른쪽 입력란에 입력
6. "Continue" 클릭

현재 상황 분석

오른쪽 브라우저 화면에서 ****"012345"****라는 예시 코드가 입력란에 표시되어 있습니다.

주의사항

- 이것은 예시 플레이스홀더입니다
- 실제로는 VS Code에서 자동으로 처리됩니다
- 수동 입력은 자동 방식이 실패했을 때만 필요합니다

지금 하셔야 할 일


가장 간단한 방법:

1. VS Code 팝업(왼쪽)에서 "열기(O)" 버튼 클릭
2. 브라우저에서 자동으로 인증 진행
3. 맨 처음 보여주셨던 승인 화면에서 "승인" 클릭
4. 완료!

브라우저가 자동으로 열리고, VS Code로 자동 복귀하여 인증이 완료됩니다. 오른쪽 브라우저 팝업에서 코드를 수동으로 입력할 필요는 **없습니다**.

보안 참고사항

- localhost:49307/callback: VS Code가 인증 결과를 받기 위한 로컬 서버
- OAuth 표준 프로토콜 사용
- 안전한 인증 방식입니다

"열기(O)" 버튼을 클릭하시면 됩니다! 

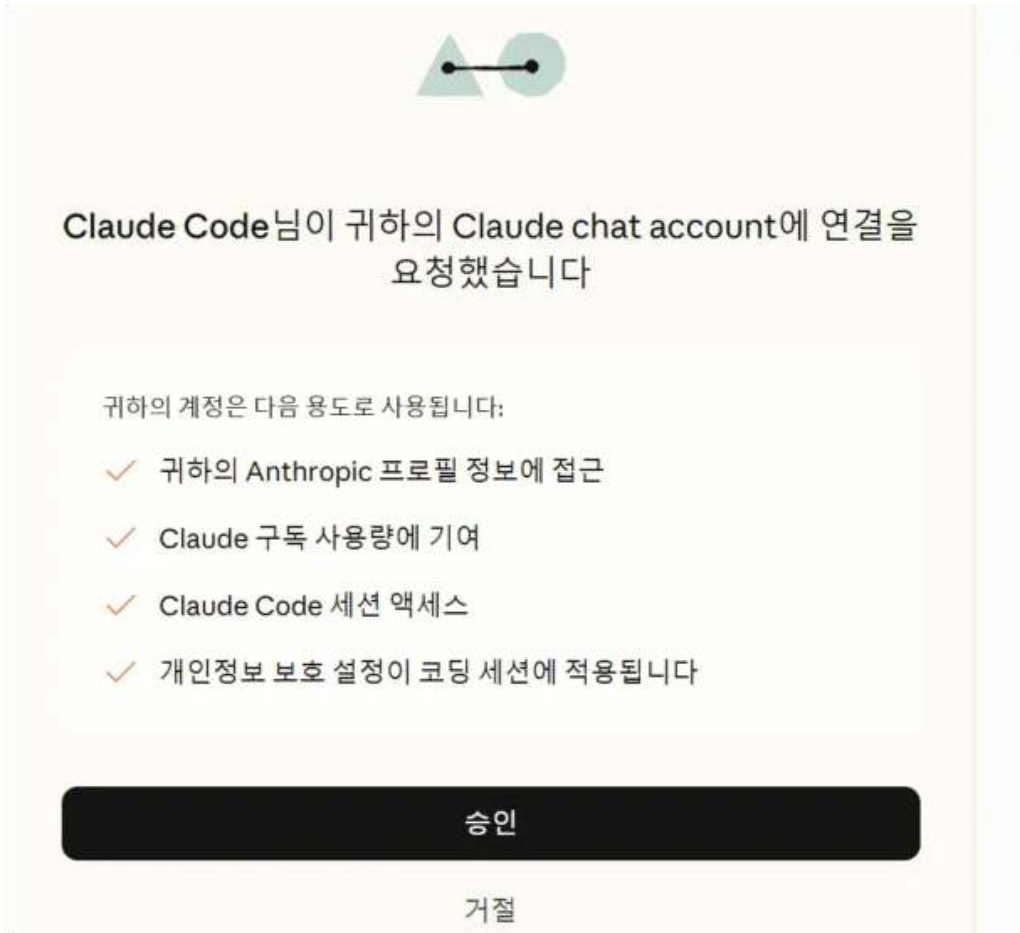
이제 2단계 인증을 거치면 다음과 같은 웹 팝업창이 순서대로 나타나면서 인증절차를 완료하게 됩니다.

권한 승인 화면 (성공)

"Claude Code님이 귀하의 Claude chat account에 연결을 요청했습니다"

이것은 첫 번째로 보셨던 승인 화면과 동일합니다. "승인" 버튼을 클릭하셨습니다.

결과: 승인 완료



인증 및 설정이 성공되었음을 알리는 완료 화면

"Build something great"

"You're all set up for Claude Code." "You can now close this window."

의미

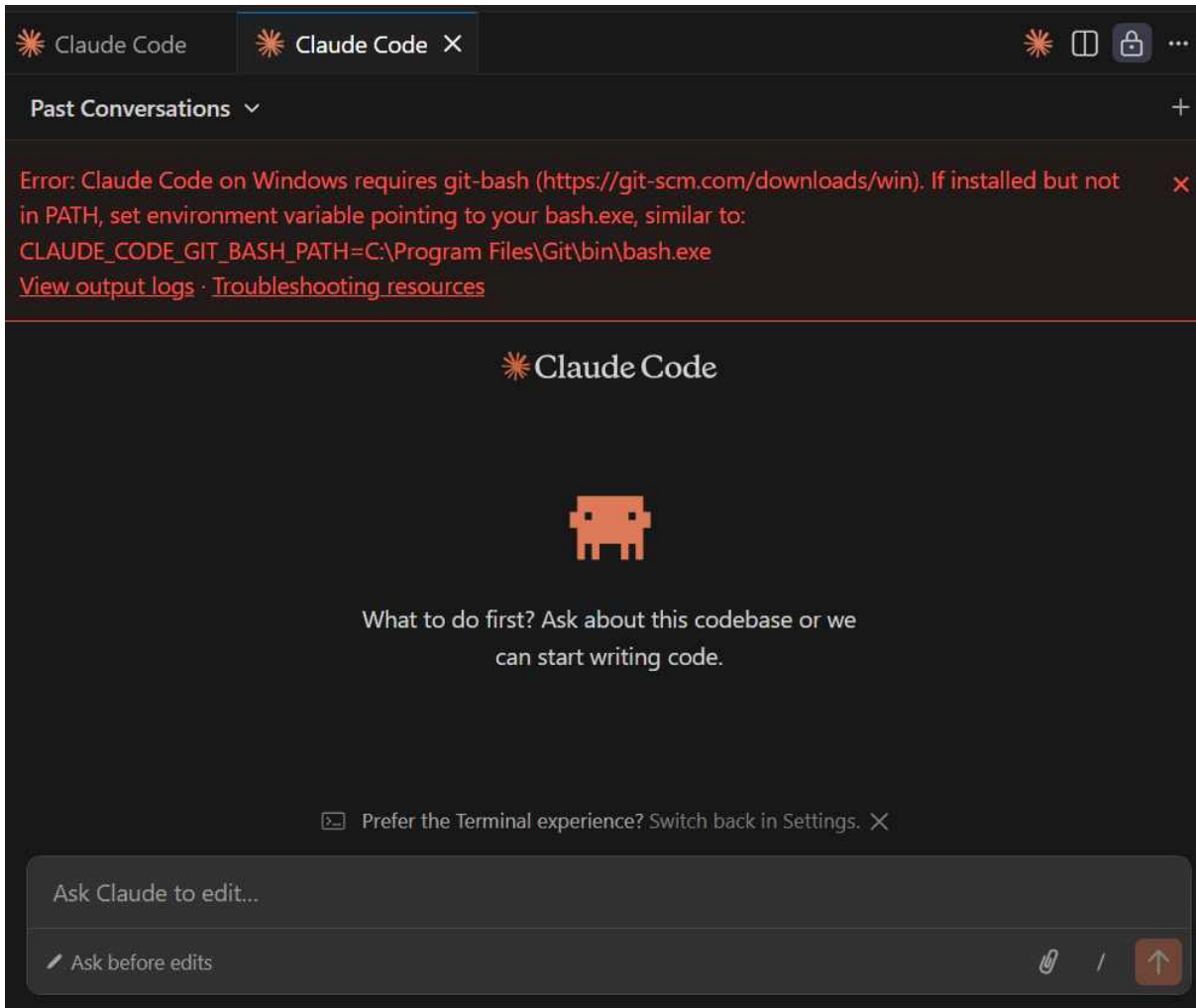
- 인증이 성공적으로 완료되었습니다
- Claude Code와 Claude 계정이 연결되었습니다
- 브라우저 창을 닫아도 됩니다

Build something great

You're all set up for Claude Code.

You can now close this window.

이제 VS Code를 다시 실행하여 상단의 Claude 메뉴를 누르면 Claude를 사용할 수 있다는 것이다. 하지만 또 다른 Error가 아래 그림과 같이 발생할 수도 있다. 윈도우에서 git-bash 가 없다는 것이다.



VS Code 에러 화면 (문제 발생)

● 빨간색 에러 메시지

Error: Claude Code on Windows requires git-bash (https://git-scm.com/downloads/win).

If installed but not in PATH, set environment variable pointing to your bash.exe, similar to:

```
CLAUDE_CODE_GIT_BASH_PATH=C:\Program Files\Git\bin\bash.exe
```

에러 의미

Claude Code는 Windows에서 git-bash가 필요한데 찾을 수 없습니다

🔍 문제 상세 분석

왜 git-bash가 필요한가?

- Claude Code는 내부적으로 **bash** 명령어를 사용합니다
- Linux/Mac에는 기본 제공되지만, Windows에는 없습니다
- Windows에서는 **Git for Windows**의 **bash**를 사용해야 합니다

현재 상황

1. 인증은 성공
2. Claude Code 확장 설치됨
3. git-bash를 찾을 수 없음
4. 실행 불가

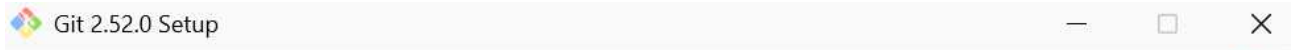
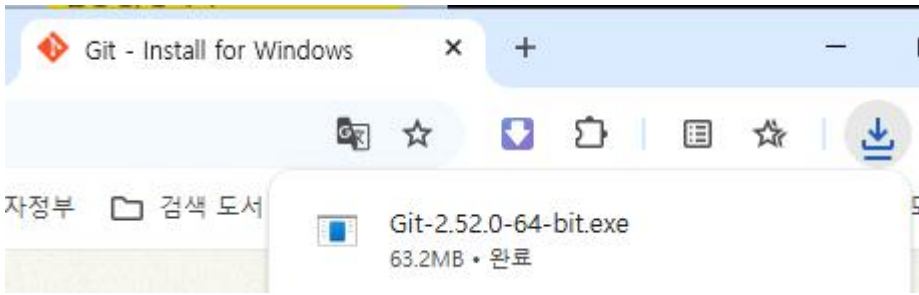
🔗 해결 방법 (3가지 옵션)

옵션 1: Git for Windows 설치 (추천)

단계별 설치

1. Git 다운로드
 - 링크: <https://git-scm.com/downloads/win>
 - 또는 에러 메시지의 링크 클릭

The screenshot shows the Git website's 'Install' page for Windows. The page title is 'Install' and the latest version is '2.52.0 (Release Notes)'. The 'Windows' tab is selected, and the page lists various download options: 'Standalone Installer', 'Git for Windows/x64 Setup', 'Git for Windows/ARM64 Setup', 'Portable ("thumbdrive edition")', and 'Git for Windows/x64 Portable'. There is also a section for 'Using winget tool' with a command to install Git. The page includes a search bar at the top right and a sidebar with navigation links like 'About', 'Learn', 'Tools', 'Reference', 'Install', and 'Community'. A promotional message for the 'Pro Git book' is visible in the bottom left corner.



Information

Please read the following important information before continuing.



When you are ready to continue with Setup, click Next.

GNU General Public License

Version 2, June 1991

Copyright (C) 1989, 1991 Free Software Foundation, Inc.
59 Temple Place - Suite 330, Boston, MA 02111-1307, USA

Everyone is permitted to copy and distribute verbatim copies of this license document, but changing it is not allowed.

Preamble

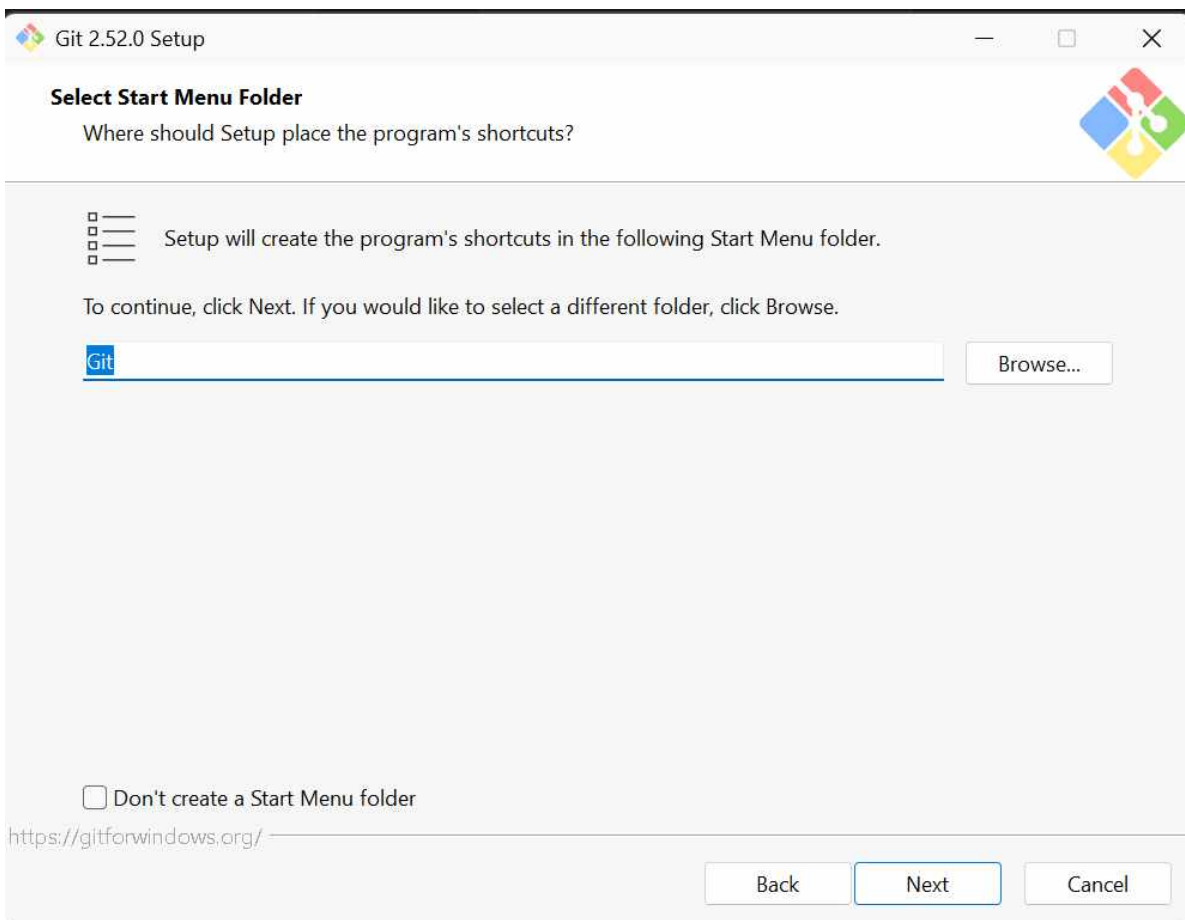
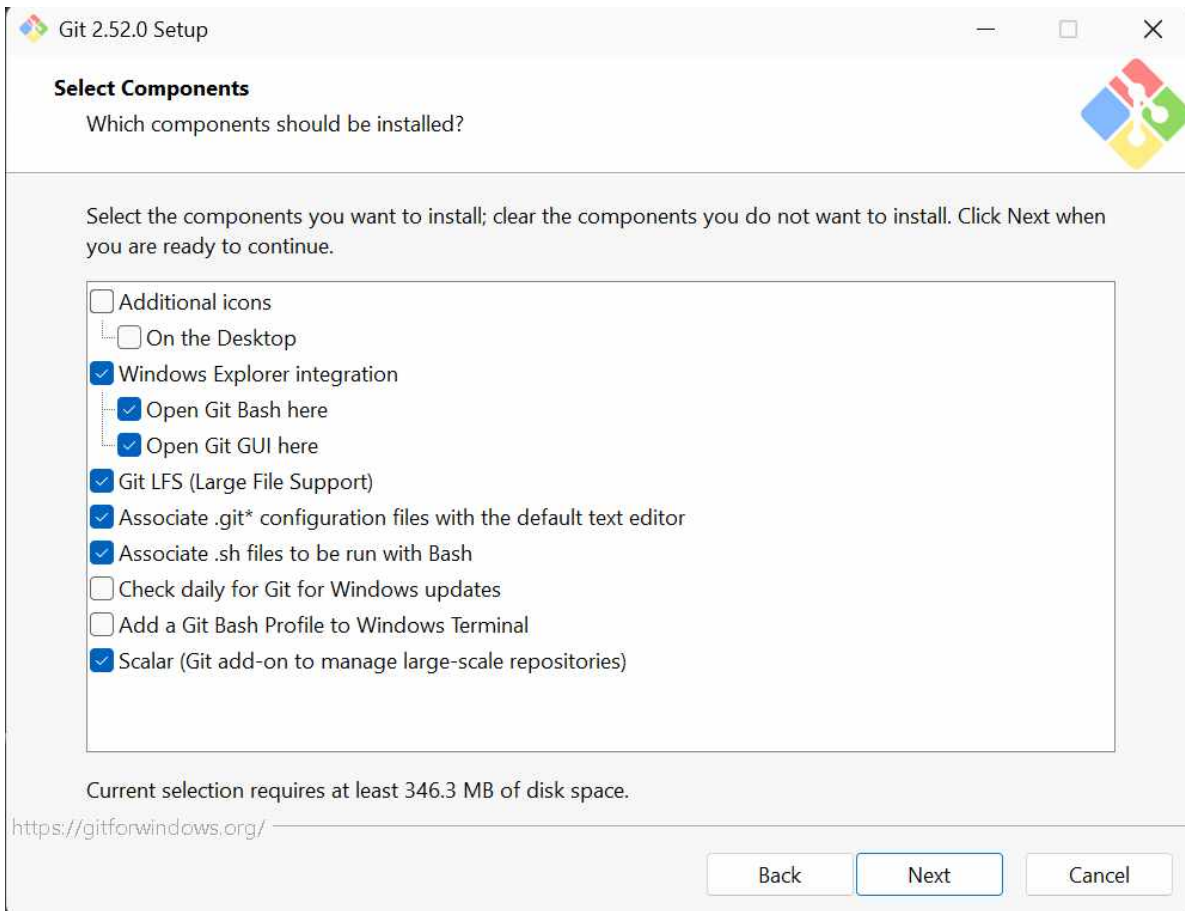
The licenses for most software are designed to take away your freedom to share and change it. By contrast, the GNU General Public License is intended to guarantee your freedom to share and change free software--to make sure the software is free for all its users. This General Public License applies to most of the Free Software Foundation's software and to any other program whose authors commit to using it. (Some other Free Software Foundation software is covered by the GNU Library General Public License instead.) You can apply it to your programs, too.

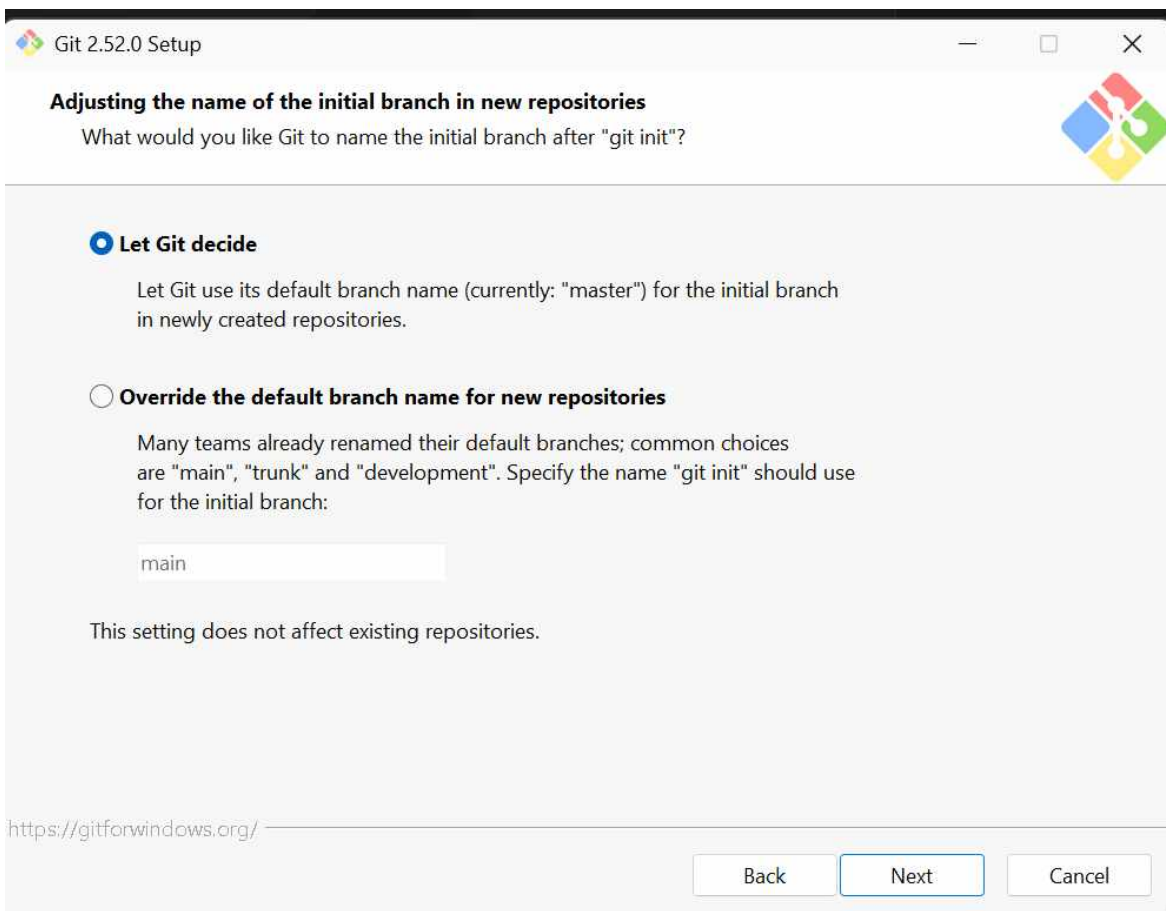
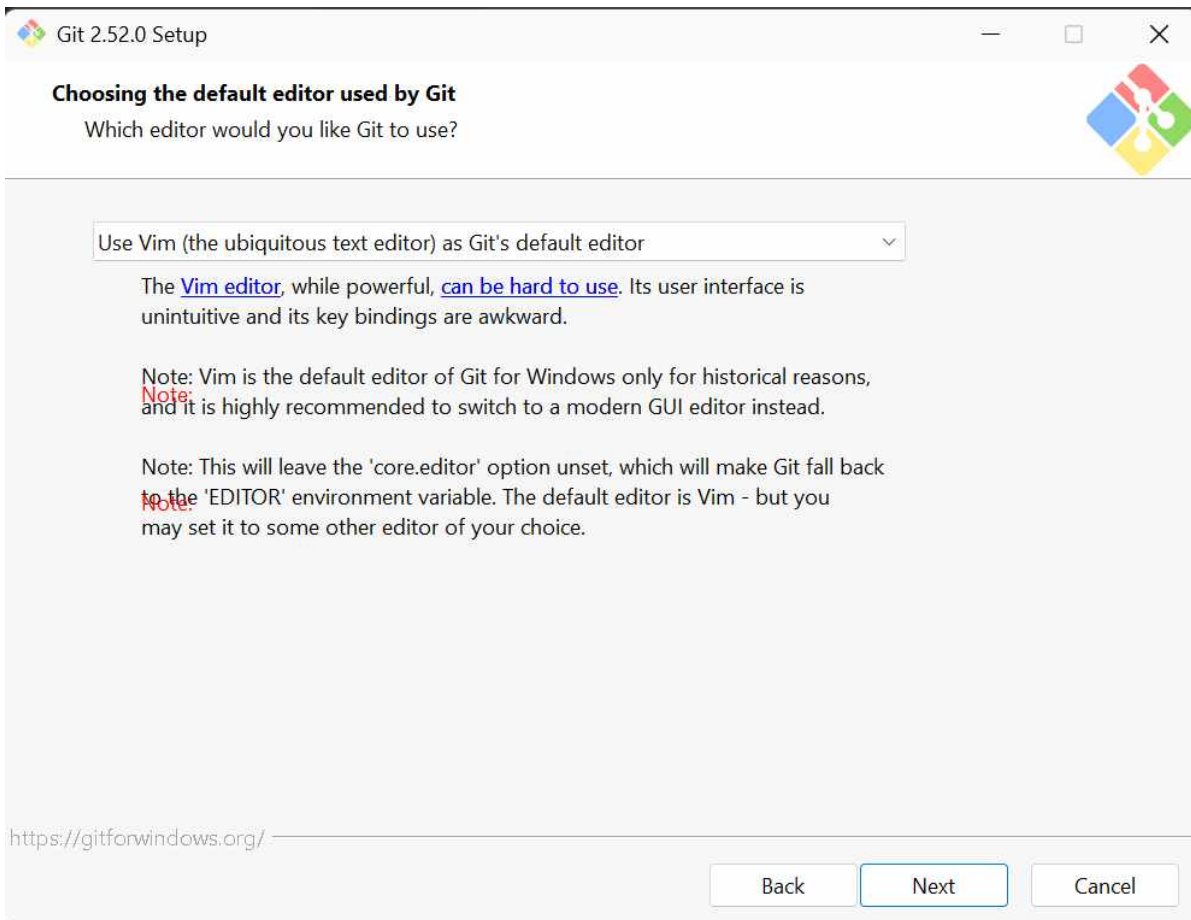
When we speak of free software, we are referring to freedom, not price. Our General Public Licenses are designed to make sure that you have the freedom to distribute copies of free software (and charge for this service if you wish), that you receive source code or can get it if you want it, that you can change the software or use pieces of it in new free programs; and that you know you can do these things.

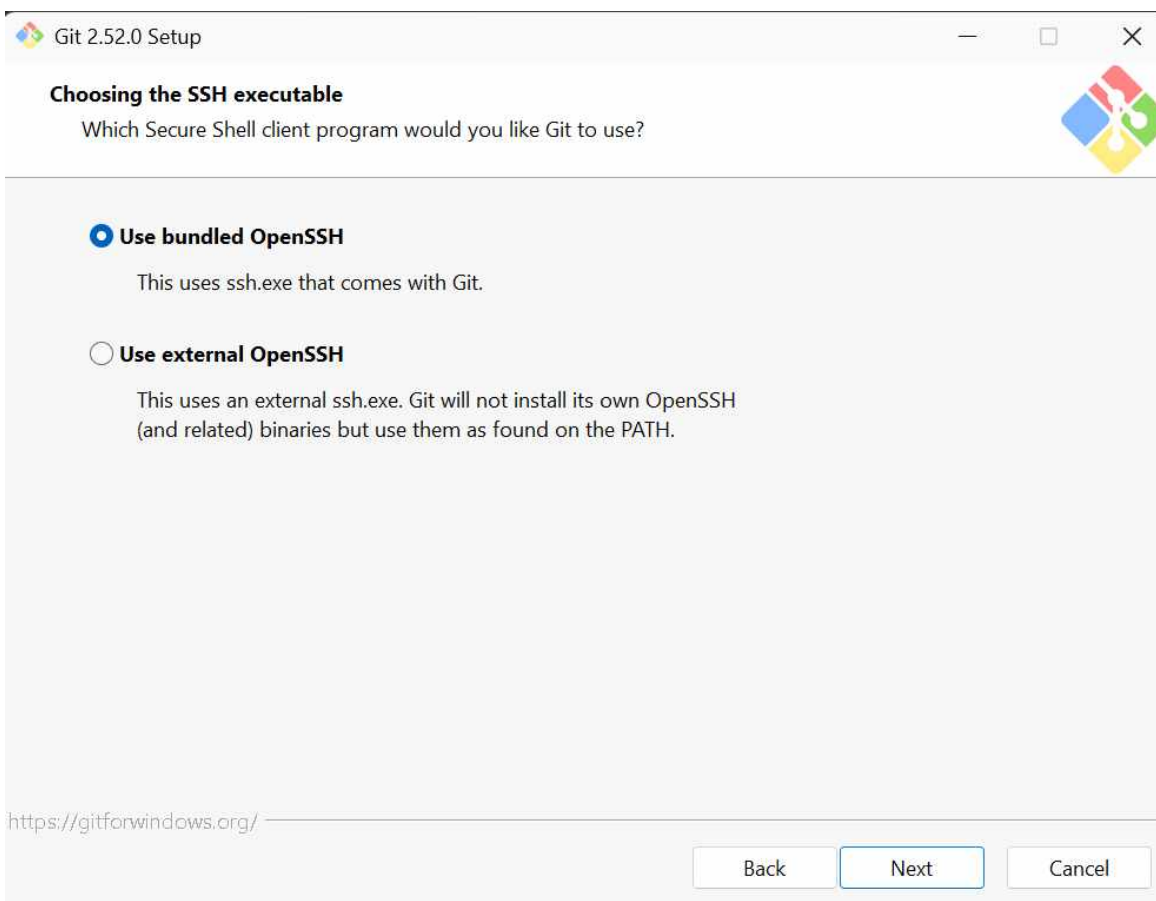
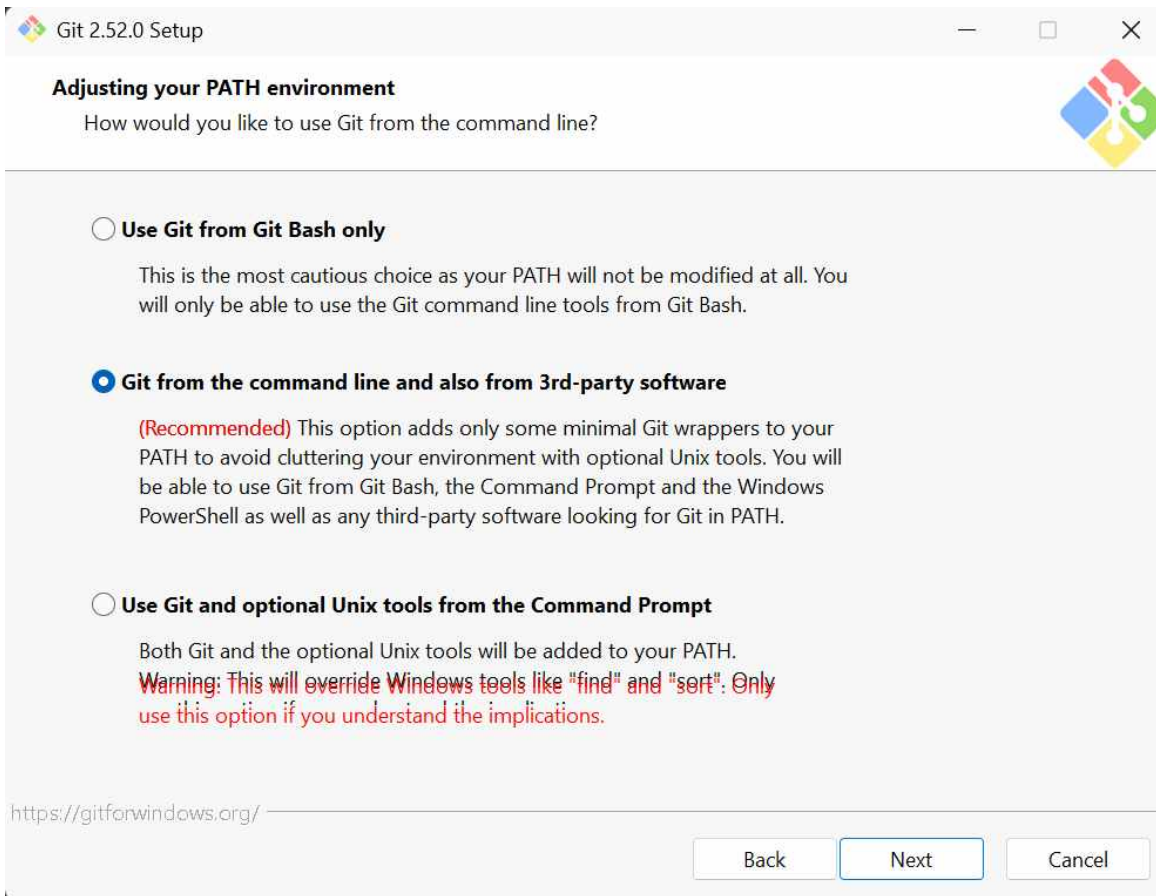
<https://gitforwindows.org/>

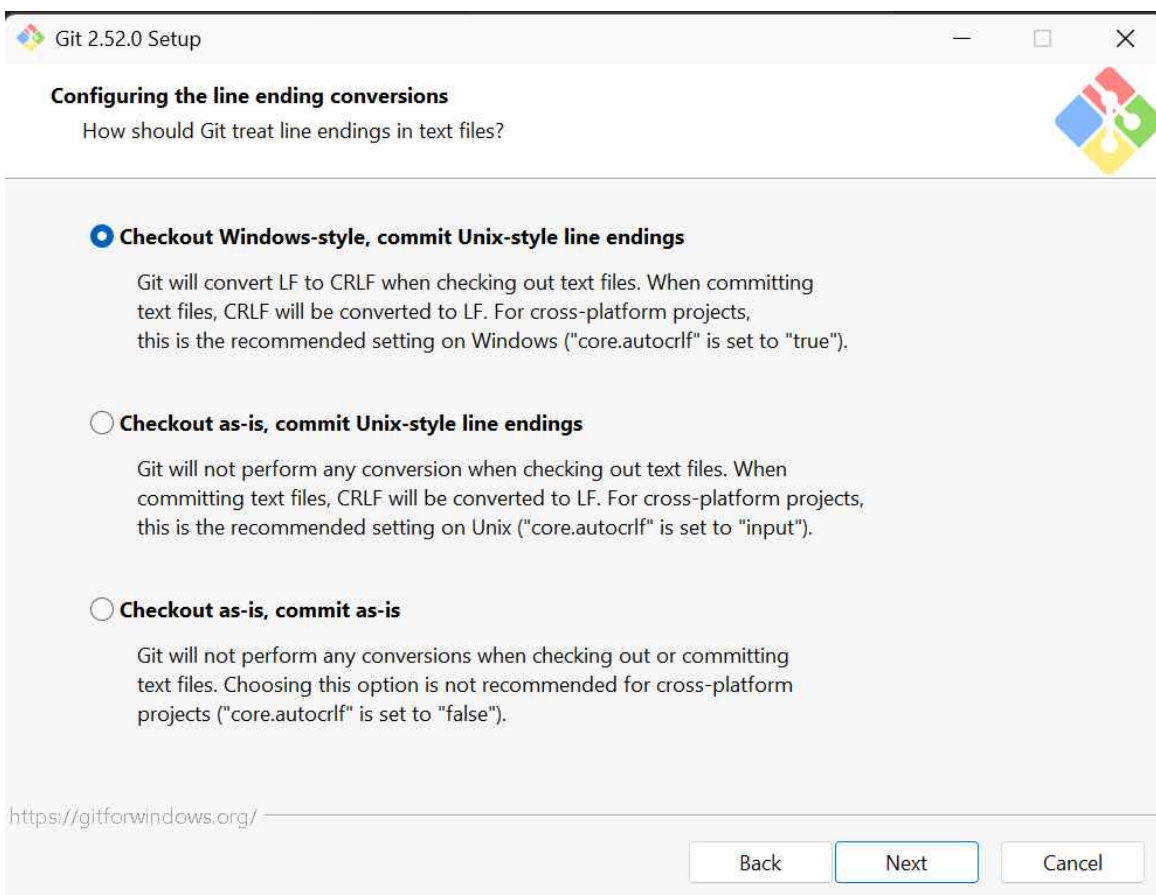
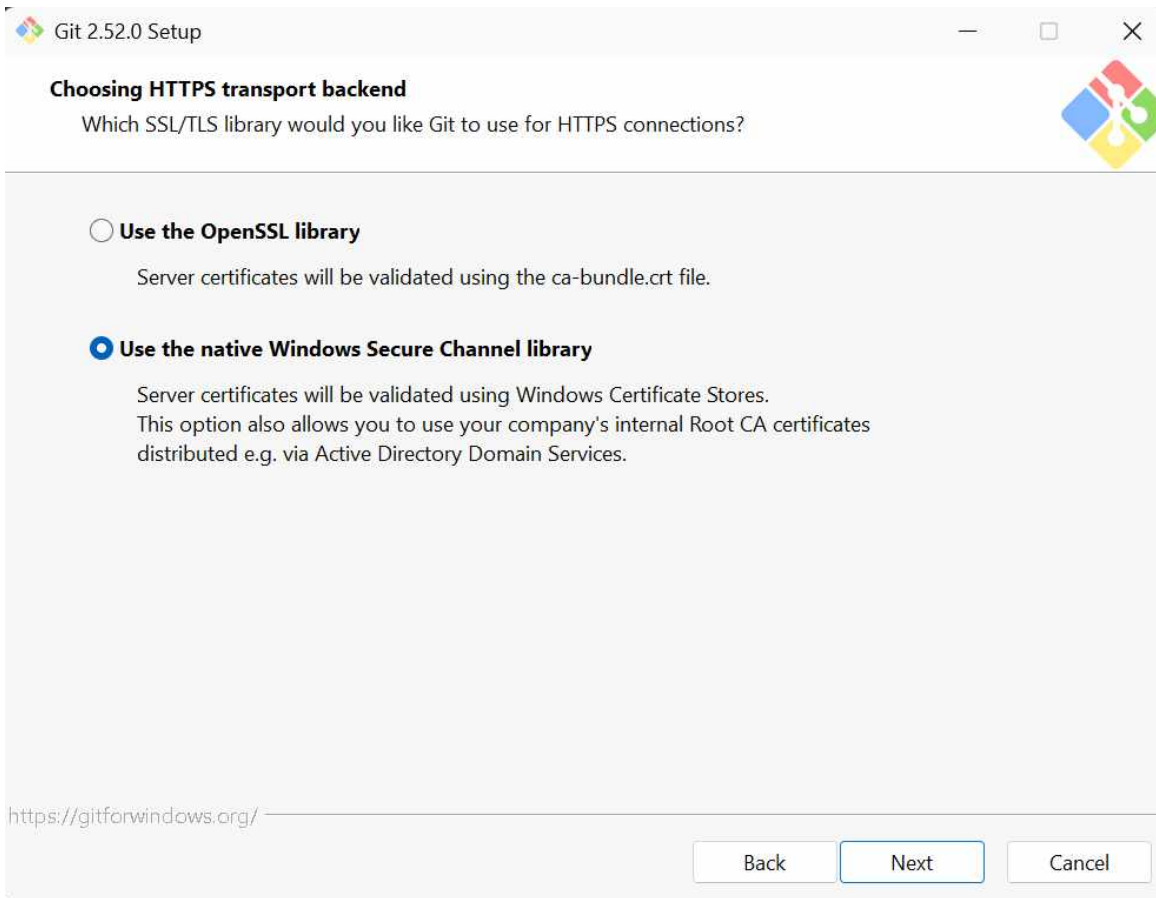
Next

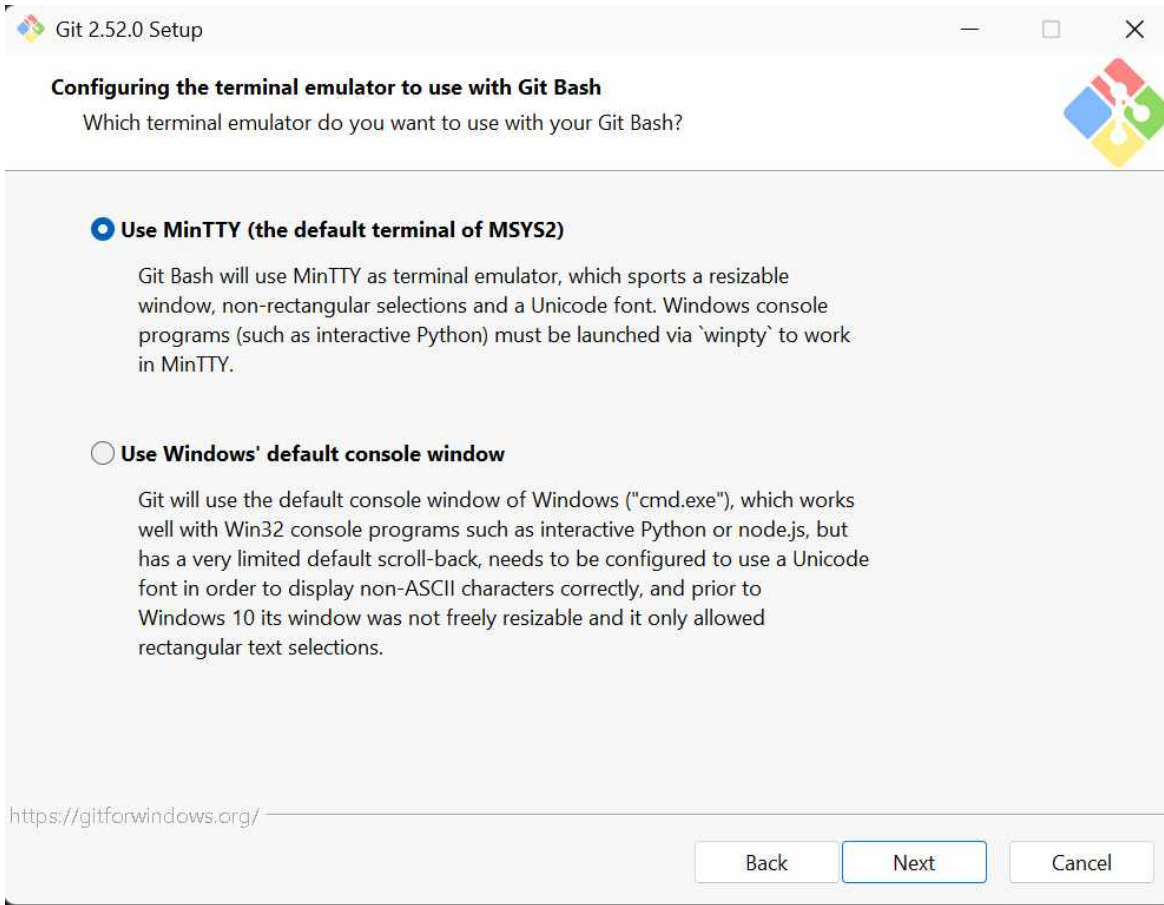
Cancel





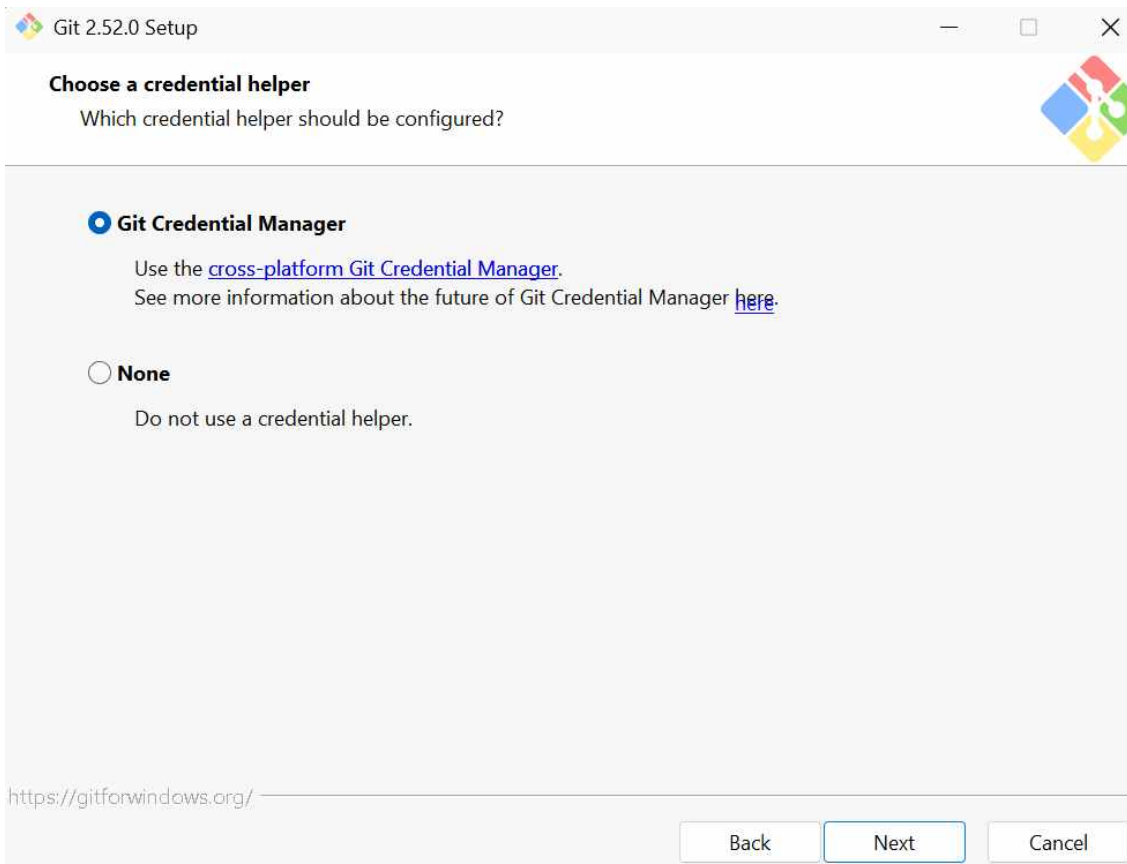
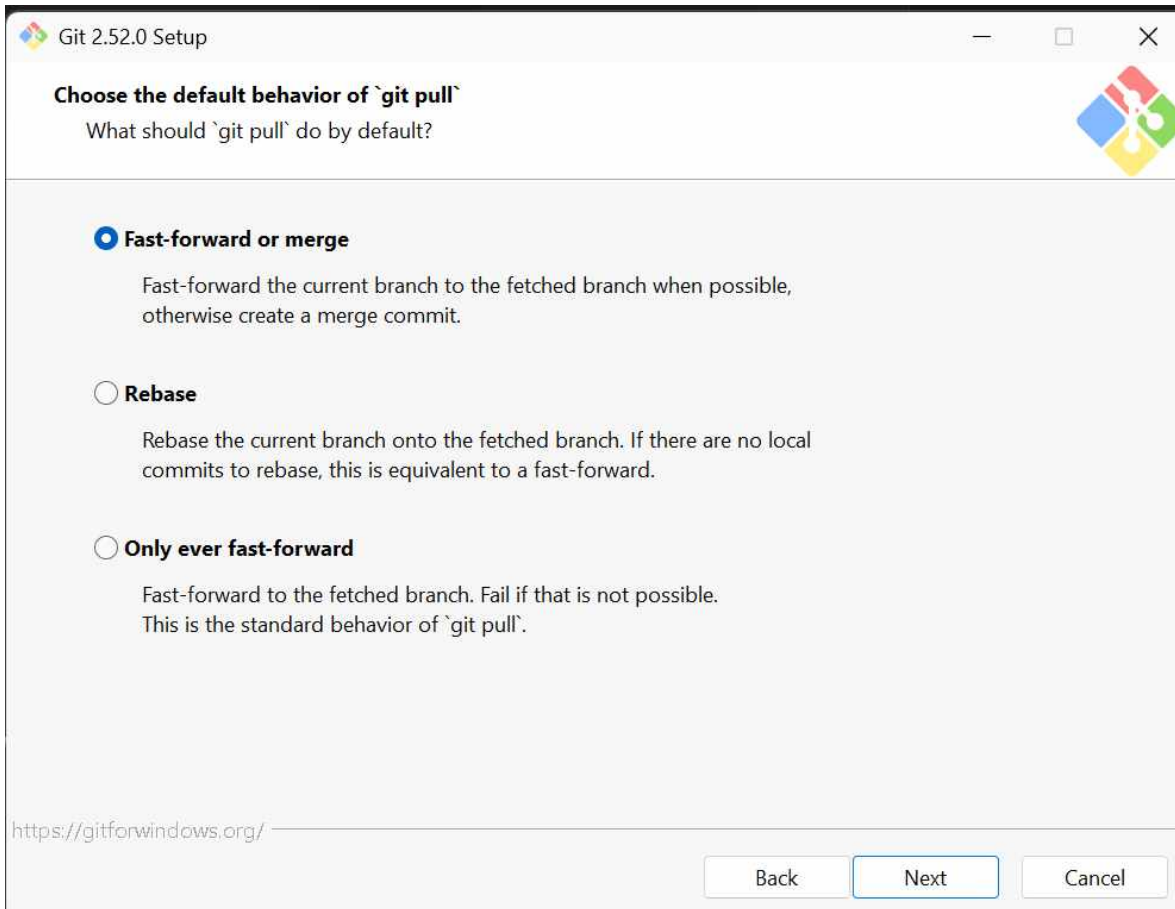


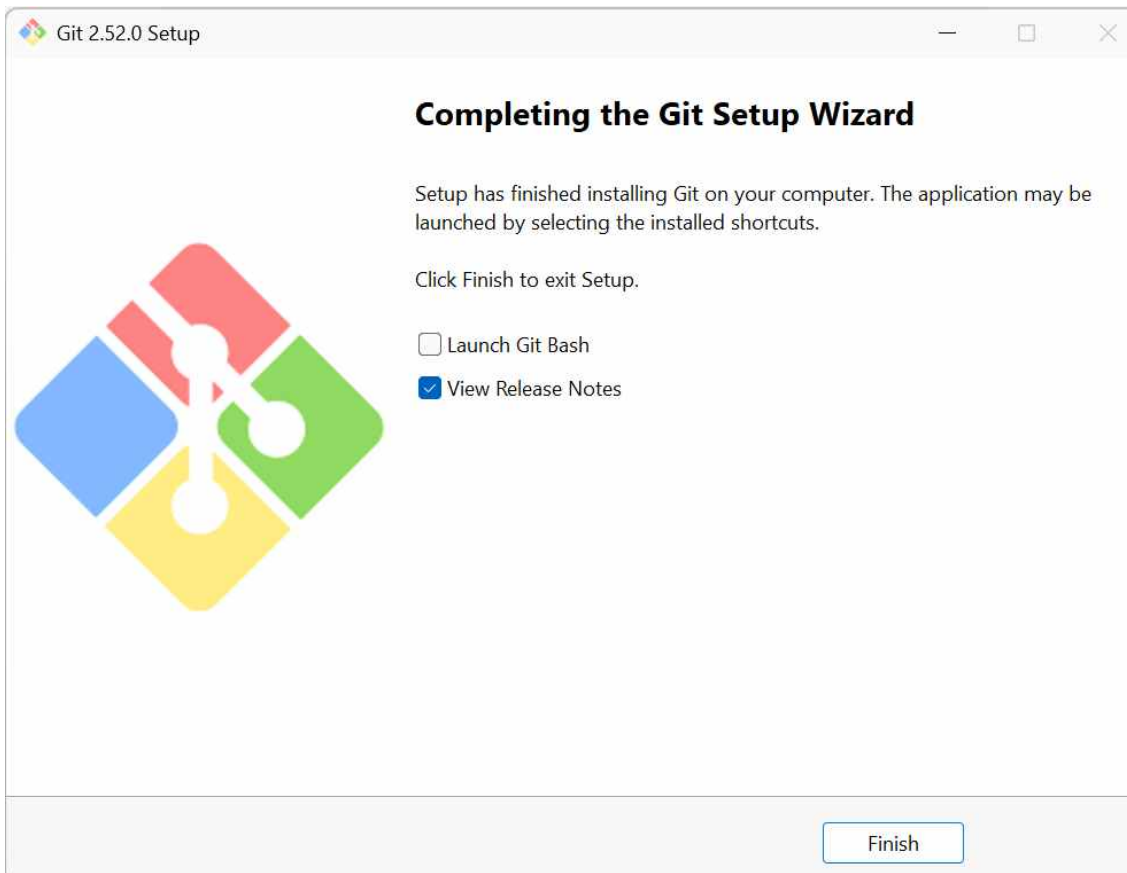
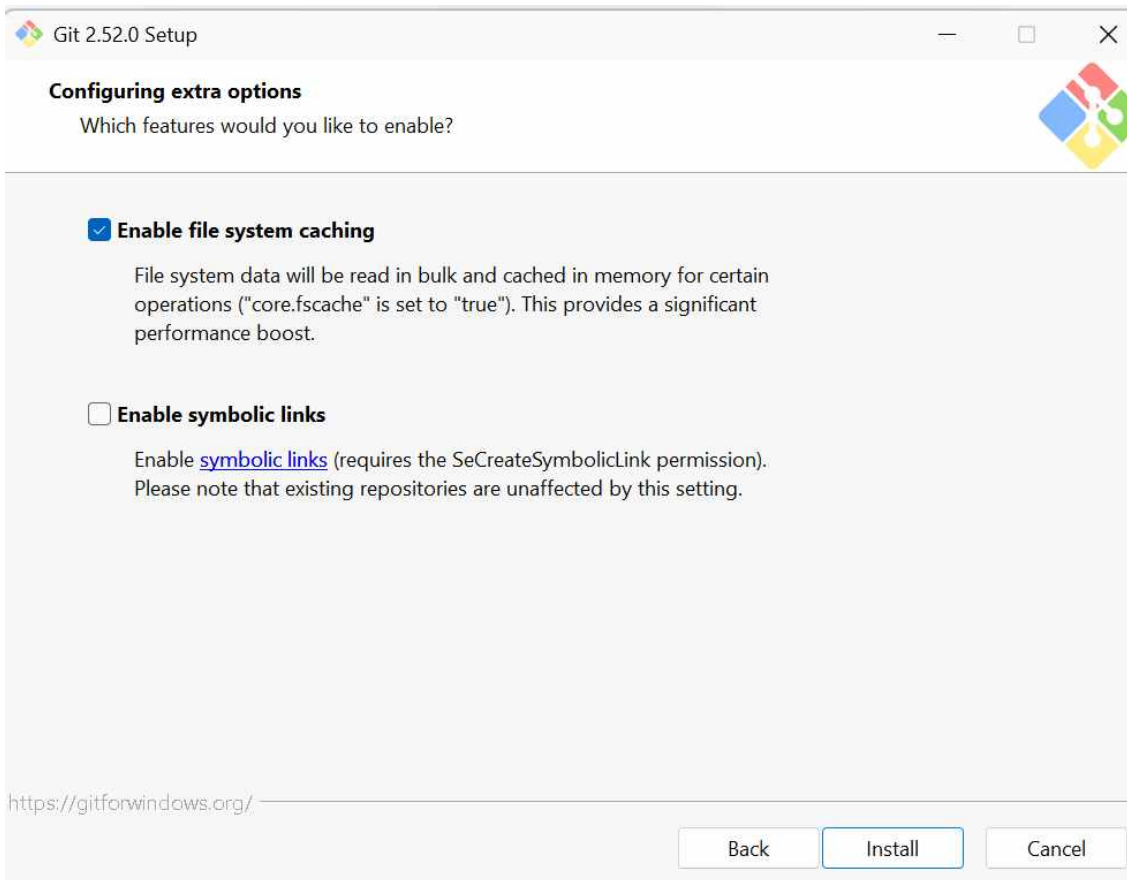




아래 표에서와 같이 MinTTY를 디폴트로 선택되어야 한다. cmd 창은 매우 제한적입니다.

기능	MinTTY	Windows Console
창 크기 조절	✔ 자유롭게	⚠ 제한적
유니코드/한글	✔ 완벽 지원	⚠ 설정 필요
색상/테마	✔ 지원	⚠ 제한적
Python/Node 실행	⚠ winpty 필요	✔ 직접 실행
Git 사용	✔ 최적화	✔ 호환
Claude Code	✔ 권장	✔ 가능
텍스트 선택	✔ 블록 선택 가능	⚠ 직사각형만







Git for Windows v2.52.0 Release Notes

Latest update: November 17th 2025

Introduction

These release notes describe issues specific to the Git for Windows release. The release notes covering the history of the core git commands can be found [in the Git project](#).

See <http://git-scm.com/> for further details about Git including ports to other operating systems. Git for Windows is hosted at <https://gitforwindows.org/>.

▶ Known issues

Should you encounter other problems, please first search [the bug tracker](#) (also look at the closed issues) and [the mailing list](#), chances are that the problem was reported already. Also make sure that you use an up to date Git for Windows version (or a [current snapshot build](#)). If it has not been reported yet, please follow our [bug reporting guidelines](#) and [report the bug](#).

▶ Licenses

▼ Changes in v2.52.0 since v2.51.2 (October 28th 2025)

As announced in several recent release notes, [git svn](#) is no longer supported by the Git for Windows project.

New Features

- Comes with Git v2.52.0.
- Comes with PCRE2 v10.47.
- Comes with cURL v8.17.0.
- The Git for Windows installer is now built with version 6.6.0 of InnoSetup, giving it a more modern look.

Bug Fixes

- The command `git help git-bash` was broken by a change in upstream Git v2.49.0, which has been fixed.

▶ Changes in v2.51.2

시스템 속성

컴퓨터 이름 하드웨어 고급 시스템 보호 원격

이 내용을 변경하려면 관리자로 로그인해야 합니다.

성능
시각 효과, 프로세서 일정, 메모리 사용 및 가상 메모리
[설정(S)...]

사용자 프로필
사용자 로그인에 관련된 바탕 화면 설정
[설정(E)...]

시작 및 복구
시스템 시작, 시스템 오류 및 디버깅 정보
[설정(I)...]

[환경 변수(N)...]

[확인] [취소] [적용(A)]

환경 변수

admin에 대한 사용자 변수(U)

변수	값
OneDrive	C:\Users\wadmin\OneDrive
OneDriveConsumer	C:\Users\wadmin\OneDrive
Path	C:\Users\wadmin\AppData\Local\Progr...
PyCharm Commu...	D:\Tools\PyCharm\PyCharm Communit...
QSYS_ROOTDIR	C:\wintelFPGA_lite\20.1\quartus\sopc_b...

[새로 만들기(N)...] [편집(E)...] [삭제(D)]

시스템 변수(S)

변수	값
ComSpec	C:\WINDOWS\system32\cmd.exe
DriverData	C:\Windows\System32\Drivers\Driver...
NUMBER_OF_PR...	16
OS	Windows_NT
Path	C:\Program Files (x86)\NAT Service\C#\W...

[새로 만들기(W)...] [편집(I)...] [삭제(L)]

[확인] [취소]

시스템 속성

컴퓨터 이름 하드웨어 고급 시스템 보호 원격

이 내용을 변경하려면 관리자로 로그인해야 합니다.

성능
시각 효과, 프로세서 일정, 메모리 사용 및 가상 메모리
[설정(S)...]

사용자 프로필
사용자 로그인에 관련된 바탕 화면 설정
[설정(E)...]

시작 및 복구
시스템 시작, 시스템 오류 및 디버깅 정보
[설정(I)...]

[환경 변수(N)...]

[확인] [취소] [적용(A)]

환경 변수

admin에 대한 사용자 변수(U)

변수	값
OneDrive	C:\Users\wadmin\OneDrive
OneDriveConsumer	C:\Users\wadmin\OneDrive
Path	C:\Users\wadmin\AppData\Local\Progr...
PyCharm Commu...	D:\Tools\PyCharm\PyCharm Communit...
QSYS_ROOTDIR	C:\wintelFPGA_lite\20.1\quartus\sopc_b...

[새로 만들기(N)...] [편집(E)...] [삭제(D)]

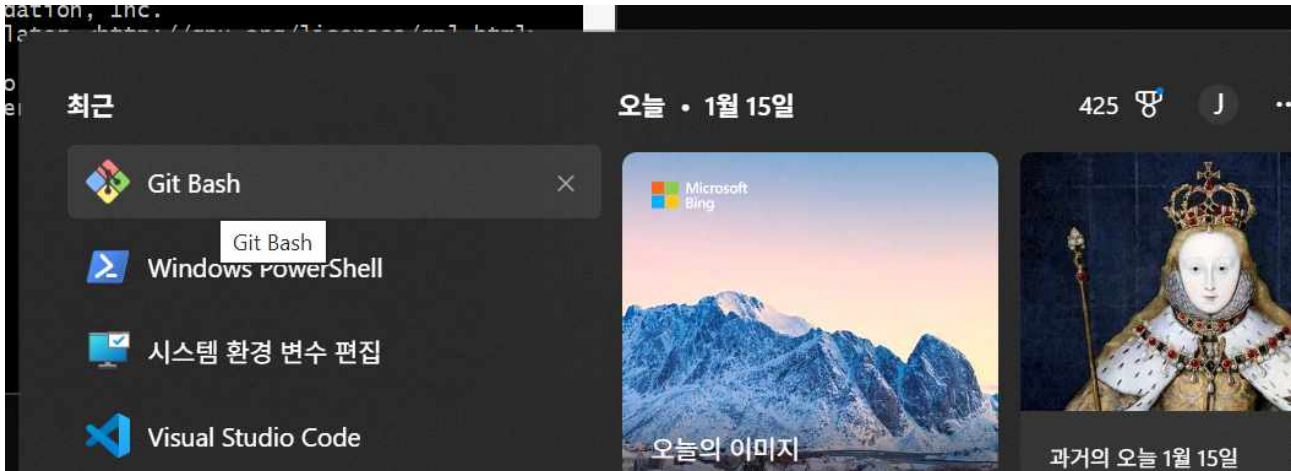
시스템 변수(S)

변수	값
CLAUDE_CODE_G...	C:\Program Files\Git\bin\bash.exe
ComSpec	C:\WINDOWS\system32\cmd.exe
DriverData	C:\Windows\System32\Drivers\Driver...
NUMBER_OF_PR...	16
OS	Windows_NT

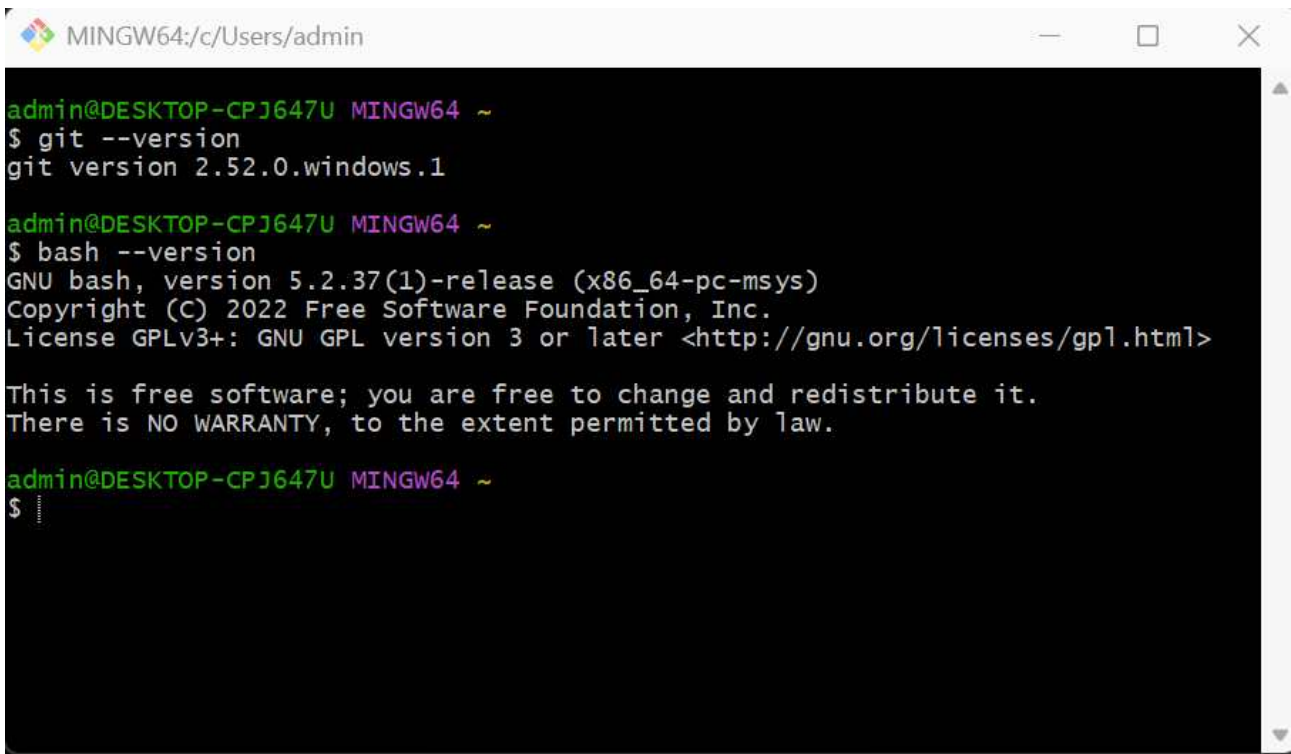
[새로 만들기(W)...] [편집(I)...] [삭제(L)]

[확인] [취소]

git bash 설치 여부를 확인하는 방법입니다. 먼저 git bash 창이 열리면 Git이 설치되었음을 의미합니다.



아울러 Git bash 설치 및 동작여부를 확인하기 위해 Git 창을 열고 아래와 같이 `git --version`과 `bash --version`을 확인해 봅니다.



```
PS C:\Users\admin> $env:Path -split ';' | Select-String -Pattern "Git"
C:\Program Files\Git\cmd
PS C:\Users\admin>
```

VS Code 재시작

- VS Code 완전히 종료
- 다시 실행
- Claude Code 다시 열기

옵션 2: 이미 Git이 설치되어 있다면 - 환경 변수 설정

Git이 이미 설치되어 있지만 PATH에 없는 경우:

Windows 환경 변수 설정

1. bash.exe 위치 찾기

- 일반적인 경로: C:\Program Files\Git\bin\bash.exe
- 또는: C:\Program Files\Git\usr\bin\bash.exe

환경 변수 설정 방법 A: 시스템 환경 변수

1. Windows 검색 → "환경 변수" 입력
2. "시스템 환경 변수 편집" 클릭
3. "환경 변수" 버튼 클릭
4. 시스템 변수에서 "새로 만들기"
5. 변수 이름: CLAUDE_CODE_GIT_BASH_PATH
6. 변수 값: C:\Program Files\Git\bin\bash.exe
7. 확인 → VS Code 재시작

1. 환경 변수 설정 방법 B: VS Code 터미널에서 임시 설정

powershell

```
# PowerShell에서
```

```
$env:CLAUDE_CODE_GIT_BASH_PATH="C:\Program Files\Git\bin\bash.exe"
```

```
...
```

```
---
```

옵션 3: PATH에 Git 추가

1. **bash.exe 경로 확인**

```
...
```

```
C:\Program Files\Git\bin
```

```
...
```

2. **PATH 환경 변수에 추가**

...

1. 시스템 환경 변수 편집
2. "Path" 변수 선택 → "편집"
3. "새로 만들기" 클릭
4. "C:\Program Files\Git\bin" 입력
5. 확인 → VS Code 재시작

가장 쉬운 해결책 (추천)

Git for Windows를 새로 설치

대부분의 Windows 개발 환경에서 Git은 필수이므로, 아직 설치하지 않으셨다면:

1. <https://git-scm.com/downloads/win> 접속
2. 64-bit Git for Windows Setup 다운로드
3. 설치 시 주의사항:
 - "Adjusting your PATH environment" 화면에서
 - "Git from the command line and also from 3rd-party software" 선택 (중간 옵션)
 - 나머지는 기본값으로 진행

설치 완료 후:

- VS Code 완전히 종료
- 다시 실행
- Claude Code 패널 열기

설치 확인 방법

설치 후 제대로 작동하는지 확인:

1. PowerShell에서 확인

```
powershell
```

```
bash --version
```

출력 예: GNU bash, version 5.x.x

2. Git 확인

```
powershell
```

```
git --version
```

출력 예: git version 2.x.x

추가 정보

에러 화면의 링크들

- **View output logs:** 상세한 에러 로그 확인
- **Troubleshooting resources:** 공식 문제 해결 가이드

하단 메시지

"Prefer the Terminal experience? Switch back in Settings."

나중에 터미널에서 claude 명령어를 직접 사용하는 방식으로도 전환 가능합니다.

정리

단계	상태	설명
1. 인증	<input checked="" type="checkbox"/>	완 Claude 계정 연결 성
2. 환경 설정	<input type="checkbox"/>	공 필 git-bash 설치 필요
3. 사용	<input type="checkbox"/>	대 git-bash 설치 후 가 기 능

Git for Windows를 설치하신 후 VS Code를 재시작하시면 Claude Code를 정상적으로 이용하실 수 있습니다! 🚀

목요일