

A병원 기부금 확대 제안

분석 기준: 2023년 손익계산서 (47개 상급종합병원) 작성일: 2026-01-26

Executive Summary

A병원은 B권역 의료수익 1위(5,117억원) 병원이지만, 기부금수익은 6억원(0.12%)으로 권역 최하위 수준입니다.

경쟁병원인 C병원(4.08%), D병원(3.21%)과 비교하면 기부금 비율이 1/30 수준에 불과합니다.

권역 평균 수준만 달성해도 +60억원, C병원 수준이면 +203억원의 추가 자원 확보가 가능합니다.

1. A병원 재무 현황

1.1 기본 현황

항목	금액	비고
의료수익	5,117억원	권역 1위
의료이익	-73억원	적자 (-1.4%)
당기순이익	72억원	흑자 (1.4%)
기부금수익	6억원	권역 최하위

1.2 비용 구조

비용 항목	금액	비율	권역 순위
인건비	2,615억원	51.1%	2위 (높음)

비용 항목	금액	비율	권역 순위
재료비	1,771억원	34.6%	중간
관리운영비	803억원	15.7%	최하위 (효율적)

1.3 의료외수익 구조

항목	금액	의료수익 대비
의료외수익 합계	352억원	6.9%
이자수익	70억원	1.37%
연구수익	46억원	0.91%
기부금수익	6억원	0.12%

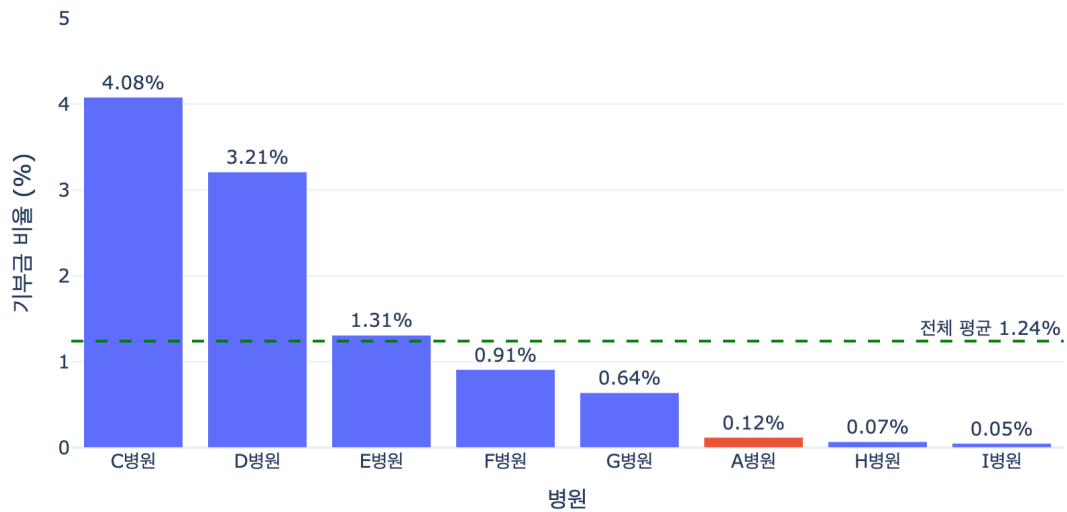
2. 경쟁병원 비교 분석

2.1 B권역 8개 병원 비교

병원	의료수익	기부금	기부금비율	의료이익률
C병원	4,788억	195억	4.08%	-8.5%
D병원	4,887억	157억	3.21%	-5.0%
E병원	4,031억	53억	1.31%	8.6%
F병원	3,995억	36억	0.91%	1.3%
G병원	3,047억	19억	0.64%	-1.2%
A병원	5,117억	6억	0.12%	-1.4%
H병원	3,185억	2억	0.07%	-2.0%
I병원	3,563억	2억	0.05%	-0.2%

2.2 기부금 비율 비교 차트

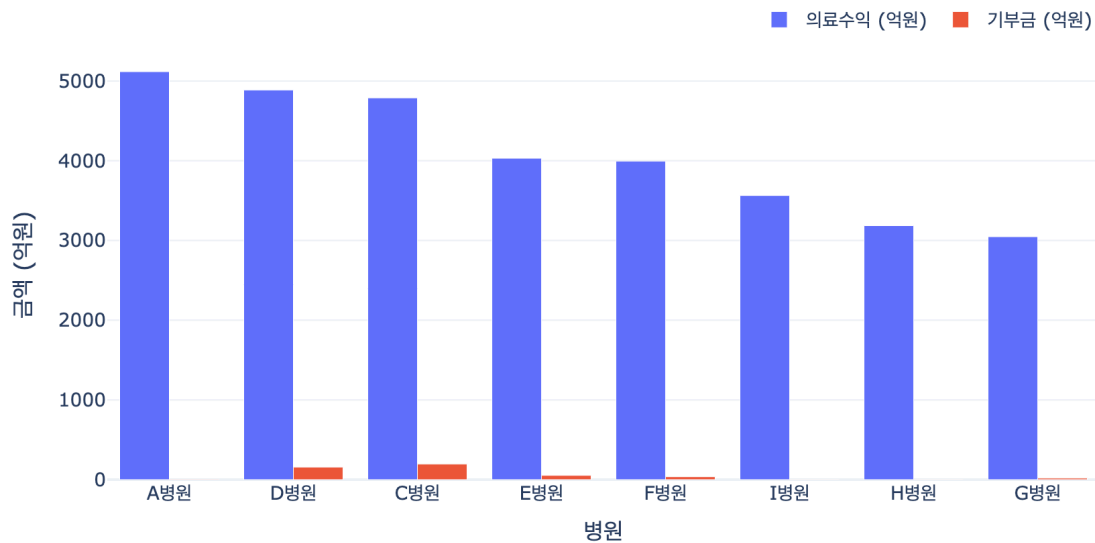
B권역 병원별 기부금 비율 비교



핵심 발견: - A병원은 **의료수익 1위**이면서 **기부금은 6위** - 국립병원(C, D병원)이 기부금 확보에 강점 - 전체 47개 병원 평균(1.24%)에도 크게 미달

2.3 의료수익 vs 기부금 비교 차트

B권역 병원별 의료수익 vs 기부금



불균형 분석: - A병원: 의료수익 5,117억 → 기부금 6억 (0.12%) - C병원: 의료수익 4,788억 → 기부금 195억 (4.08%) - **동일 규모 대비 기부금 격차: 32배**

3. 기부금 확대 시나리오

3.1 목표별 기부금 예상액

시나리오	목표 비율	예상 기부금	현재 대비 증가
현재	0.12%	6억원	-
권역 평균	1.30%	66억원	+60억원
전체 평균	1.24%	63억원	+57억원
D병원 수준	3.21%	164억원	+158억원
C병원 수준	4.08%	209억원	+203억원

3.2 기부금 확대 시나리오 차트



4. 벤치마킹 대상 분석

4.1 C병원 (기부금 비율 1위: 4.08%)

항목	C병원	A병원	비교
의료수익	4,788억	5,117억	A병원 +7%

항목	C병원	A병원	비교
기부금	195억	6억	C병원 32배
기부금비율	4.08%	0.12%	C병원 34배
설립유형	국립	사립	-

C병원 기부금 확보 요인 (추정): - 국립대학병원으로서의 공공성 이미지 - 지역사회 연계 기부 프로그램 - 의료취약계층 지원 사업 홍보 - 동문/교수 네트워크 활용

4.2 J병원 (전체 1위: 4.27%)

항목	J병원	A병원
의료수익	14,036억	5,117억
기부금	600억	6억
기부금비율	4.27%	0.12%

5. 제안 사항

5.1 단기 목표 (1년)

목표: 권역 평균 수준 달성 (1.30%, 66억원)

전략	예상 효과
기부금 전담 조직 신설	체계적 모금 활동 기반
기부자 관리 시스템 구축	기존 기부자 유지율 향상
의료취약계층 지원 사업 홍보	기부 명분 강화

5.2 중장기 목표 (3년)

목표: C병원 수준 달성 (4.08%, 209억원)

전략	예상 효과
기부형 건강검진 프로그램	기업 기부 유치
지역 대기업 파트너십	지역 주요 기업 연계
명명 기부 (병동/시설)	고액 기부자 유치
유산 기부 프로그램	장기 기부 파이프라인

5.3 지역 특성 활용

기회 요인	활용 방안
지역 대기업 본사 소재	기업 사회공헌 연계
에너지/제조업 중심 지역	ESG 경영 트렌드 활용
산업재해 특화 지역	산재 예방/재활 기부 프로그램
지역 유일 상급종합병원	지역사회 필수의료 명분

6. 기대 효과

6.1 재무적 효과

시나리오	추가 기부금	의료이익 개선
권역 평균 달성	+60억원	-73억 → -13억 (적자 감소)
C병원 수준 달성	+203억원	-73억 → +130억 (흑자 전환)

6.2 비재무적 효과

- 지역사회 신뢰도 향상
- 의료취약계층 지원 확대
- 연구/교육 투자 자원 확보
- 우수 의료인력 유치 경쟁력 강화

7. 결론

A병원은 권역 최대 규모의 의료기관임에도 불구하고 기부금 확보에서 심각한 격차를 보이고 있습니다.

경쟁병원 대비 기부금 비율이 1/30 수준이라는 점은 개선 여지가 매우 크다는 것을 의미합니다.

권역 평균 수준만 달성해도 연간 60억원, C병원 수준이면 200억원 이상의 추가 재원을 확보할 수 있어, 현재 의료이익 적자(-73억원)를 상쇄하고도 남는 효과를 기대할 수 있습니다.

지역의 대기업 집적이라는 지역 특성을 활용한다면, 충분히 달성 가능한 목표입니다.

부록: 데이터 출처

- **분석 대상:** 2023년 상급종합병원 손익계산서 (47개 병원)
 - **데이터 출처:** 의료기관 회계기준 규칙 별지 제2호서식
 - **분석 도구:** Python (pandas, plotly)
 - **작성:** Claude Code
-

본 리포트는 공개된 재무제표를 기반으로 작성되었으며, 실제 기부금 확대 전략 수립 시에는 추가적인 내부 분석이 필요합니다.