

**QUIZNOS**

Brand Identity  
**Manual**

# Basic System

Primary Identifier

Color

Typeface

Incorrect Usage



## Logotype 로고타입

Our logo is simple and clean, a mark that will drive our brand into a future of authentic flavor and bold innovation.

Logotype은 Quiznos의 시각적 이미지를 전달하는 기본적인 요소이며 Symbol과 조화를 이루도록 디자인되어 어떠한 경우라도 변형하여 사용할 수 없다. 제작 시 본 매뉴얼의 지침을 준수하여 적용한다.

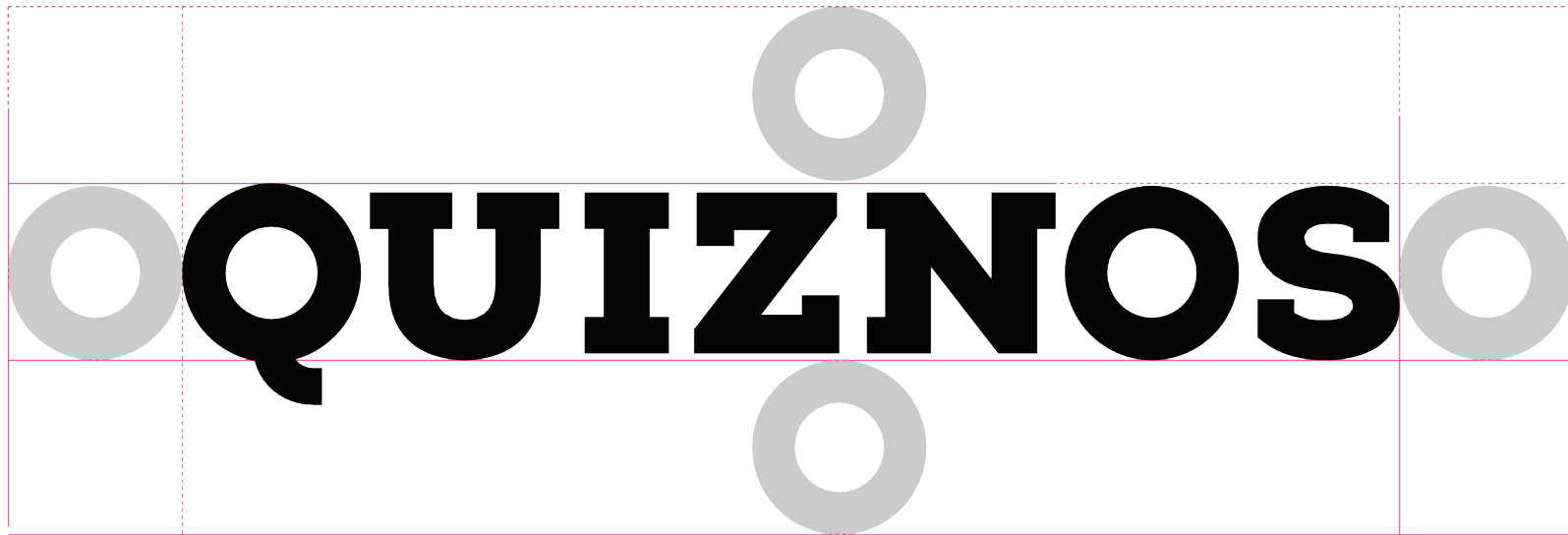
**QUIZNOS**

**QUIZNOS**

QUIZNOS

## Logotype 사용 규정

Logotype 사용 시 알파벳 'O' 를 사용해 사방 여백을 확보하여 사용하는 것을 원칙으로 한다.



USE THE LETTER "O" IN THE LOGO AS A  
MEASUREMENT TOOL FOR CLEAR SPACE

## Primary Identifier

### Symbol 심볼 / 아이콘

Symbol은 Quiznos의 기본적인 Graphic Element이며 브랜드를 표현하는 필수 요소이다. 또한 Quiznos을 대표하는 시각적 가치로써 어떤 경우라도 변형되어서는 안되며, 인쇄물, 사인시스템, 프로모션류 등 여러 매체에 사용되어 이미지 전달에 중요한 역할을 하므로 통일성을 위해서 규정에 따라 제작되어야 한다.



## Symbol 심볼 / 아이콘

TYPE ONLY 심볼의 경우:

심볼은 반드시 'since 1981.' 표기를 덧붙여 컬러 및 폰트 규정에 맞게 규정 프레이즈를 삽입하여 사용하는 것을 원칙으로 한다.

TYPE ONLY



PROTEIN 심볼의 경우:

심볼은 반드시 'Mmmm...' 표기 및 'since 1981.' 표기를 덧붙여 컬러 규정에 맞게 사용하는 것을 원칙으로 한다.

(여기에서의 오렌지 컬러사용은 예외로 한다.)

PROTEIN



SIGNATURE Q



SIGNATURE Q 심볼의 경우:

심볼은 반드시 'Mmmm...toasty' 표기만을 원칙으로 하며, 규정컬러 내 변경만을 허용한다.

윤곽 도형없이 사용되는 심볼의 경우:

심볼은 반드시 'since 1981.' 표기를 덧붙여 컬러 및 폰트 규정에 맞게 규정 프레이즈를 삽입하여 사용하는 것을 원칙으로 한다.

(여기에서의 오렌지 컬러사용은 예외로 한다.)

WITHOUT HOLDING SHAPE



## Graphic Elements **그래픽 규정**

역사적인 순간 속에서 과감하고 혁신적으로 맛을 찾는 이념을 표현할 수 있는 비주얼을 통해 브랜드 이미지를 그래픽화한다.



## Color

# Color System 색상 규정

전용 색상은 브랜드 성격을 대표하는 기본 체계 중 하나로서 정확한 색상과 명도, 채도 등을 유지하여 사용하는 것을 기본으로 한다.  
적용 매체의 특성과 주변 환경의 연계에 따라 상황에 대응하여 사용한다.

### Primary Color

#### PANTONE

C 0  
M 0  
Y 0  
K 100

R 0  
G 0  
B 0

HEX 000000

### Primary Color

#### WHITE

C 0  
M 0  
Y 0  
K 0

R 255  
G 255  
B 255

HEX FFFFFFFF

### Primary Color

#### PANTONE 2299C

C 41  
M 0  
Y 84  
K 0

R 175  
G 255  
B 0

HEX AFFF00

### Sub Color

#### PANTONE

C 79	R 11
M 30	G 48
Y 63	B 24
K 80	

HEX 003018

#### PANTONE

C 0	R 243
M 76	G 77
Y 75	B 23
K 0	

HEX F34D17

## Color System Variation 색상 활용 규정

Quiznos의 Symbol과 Logotype이 배경색 위에 위치 할 때는 아래의 규정에 따라 사용한다.

<b>QUIZNOS</b>	<b>QUIZNOS</b>	<b>QUIZNOS</b>	<b>QUIZNOS</b>	<b>QUIZNOS</b>	100 %
<b>QUIZNOS</b>	<b>QUIZNOS</b>	<b>QUIZNOS</b>	<b>QUIZNOS</b>	<b>QUIZNOS</b>	90 %
<b>QUIZNOS</b>	<b>QUIZNOS</b>	<b>QUIZNOS</b>	<b>QUIZNOS</b>	<b>QUIZNOS</b>	80 %
<b>QUIZNOS</b>	<b>QUIZNOS</b>	<b>QUIZNOS</b>	<b>QUIZNOS</b>	<b>QUIZNOS</b>	70 %
<b>QUIZNOS</b>	<b>QUIZNOS</b>	<b>QUIZNOS</b>	<b>QUIZNOS</b>	<b>QUIZNOS</b>	60 %
<b>QUIZNOS</b>	<b>QUIZNOS</b>	<b>QUIZNOS</b>	<b>QUIZNOS</b>	<b>QUIZNOS</b>	50 %
<b>QUIZNOS</b>	<b>QUIZNOS</b>	<b>QUIZNOS</b>	<b>QUIZNOS</b>	<b>QUIZNOS</b>	40 %
<b>QUIZNOS</b>	<b>QUIZNOS</b>	<b>QUIZNOS</b>	<b>QUIZNOS</b>	<b>QUIZNOS</b>	30 %
<b>QUIZNOS</b>	<b>QUIZNOS</b>	<b>QUIZNOS</b>	<b>QUIZNOS</b>	<b>QUIZNOS</b>	20 %
<b>QUIZNOS</b>	<b>QUIZNOS</b>	<b>QUIZNOS</b>	<b>QUIZNOS</b>	<b>QUIZNOS</b>	10 %
<b>QUIZNOS</b>	<b>QUIZNOS</b>	<b>QUIZNOS</b>	<b>QUIZNOS</b>	<b>QUIZNOS</b>	0 %

## Color System Variation 색상 활용 규정

퀴즈노스 로고는 심플하고 명확하게, 맛을 향한 과감한 혁신을 지향하는 브랜드로서 표현될 수 있도록 사용한다.

**QUIZNOS**

**QUIZNOS**

**QUIZNOS**

**QUIZNOS**

**QUIZNOS**

**QUIZNOS**



## Typeface

# Korean Typeface Usage 국문 서체 규정

제작물에 기재되는 모든 Information을 비롯하여 일부 응용 항목에 사용되는 서체 규정이다.  
Adobe Illustrator Typeface 기준값으로 정한다.

### 산돌고딕 Sandoll 고딕 Neo1

일반적인 내용이나 본문 등에 지정서체를 사용한다.

Sandoll 고딕 Neo1 Thin

일반적인 내용이나 본문 등에 지정서체를 사용한다.

Sandoll 고딕 Neo1 UltraLight

일반적인 내용이나 본문 등에 지정서체를 사용한다.

Sandoll 고딕 Neo1 Light

### 산돌고딕 Sandoll 고딕 Neo2

일반적인 내용이나 본문 등에 지정서체를 사용한다.

Sandoll 고딕 Neo2 UltraLight

일반적인 내용이나 본문 등에 지정서체를 사용한다.

Sandoll 고딕 Neo2 Light

일반적인 내용이나 본문 등에 지정서체를 사용한다.

Sandoll 고딕 Neo2 Regular

### Noto Sans CJK KR

일반적인 내용이나 본문 등에 지정서체를 사용한다.

Noto Sans CJK KR Thin

일반적인 내용이나 본문 등에 지정서체를 사용한다.

Noto Sans CJK KR Light

일반적인 내용이나 본문 등에 지정서체를 사용한다.

Noto Sans CJK KR DemiLight

일반적인 내용이나 본문 등에 지정서체를 사용한다.

Noto Sans CJK KR Regular

일반적인 내용이나 본문 등에 지정서체를 사용한다.

Noto Sans CJK KR Medium

일반적인 내용이나 본문 등에 지정서체를 사용한다.

Noto Sans CJK KR Bold

일반적인 내용이나 본문 등에 지정서체를 사용한다.

Noto Sans CJK KR Black

## English Typeface Usage 영문/숫자 서체 규정

제작물에 기재되는 모든 Information을 비롯하여 일부 응용 항목에 사용되는 서체 규정이다.  
Adobe Illustrator Typeface 기준값으로 정한다.

### Urbane

ABCDEFGHIJKLMNOPQRSTUVWXYZ abcdefghijklmnopqrstuvwxyz 1234567890

Urbane Thin

ABCDEFGHIJKLMNOPQRSTUVWXYZ abcdefghijklmnopqrstuvwxyz 1234567890

Urbane Light

ABCDEFGHIJKLMNOPQRSTUVWXYZ abcdefghijklmnopqrstuvwxyz 1234567890

Urbane Medium

**ABCDEFGHIJKLMNOPQRSTUVWXYZ abcdefghijklmnopqrstuvwxyz 1234567890**

Urbane Bold

**ABCDEFGHIJKLMNOPQRSTUVWXYZ abcdefghijklmnopqrstuvwxyz 1234567890**

Urbane Heavy

## Incorrect Usage

### Primary Incorrect Usage 금지 규정

제시된 예와 같이 임의로 변경된 형태, 색상을 사용하지 않으며, 예시와 같은 오용사례에 주의하여 적용한다.  
매뉴얼의 지침에 따라 올바른 브랜드 아이덴티티를 확립할 수 있도록 한다.



지정색/지정배색 이외  
색상적용 금지



스트로크 적용 금지  
및 그림자 효과 적용 금지



임의 서체 사용, 소문자 사용 및  
띄어쓰기 금지



임의 비율적용 금지



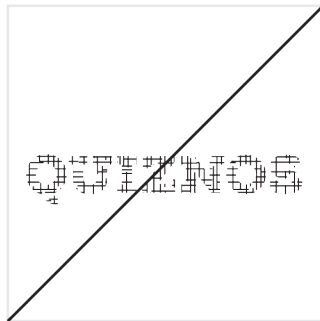
그라데이션, 효과 적용 금지



오렌지 컬러 로고 적용 금지



타폰트를 사용한  
로고 retype 금지



복잡한 패턴이나  
이미지 적용 금지



간격 조정 금지



비슷한 배경 색상 사용 금지



복잡한 패턴이나 이미지  
로고 배경으로 적용 금지



로고색상 멀티플 컬러 적용 금지

# Application System

Basic

Stationary

Advertisement

Promotion

Uniform



## Stationary

### Business Card 명함

제작 시 규격 및 색상, 위치 등을 준수하며 본 매뉴얼에 첨부된 원고를 사용하여 제작한다.  
 랑데뷰 240g, Size: 90mm X 50mm

#### STORE OWNER



#### STORE



#### HEAD OFFICE



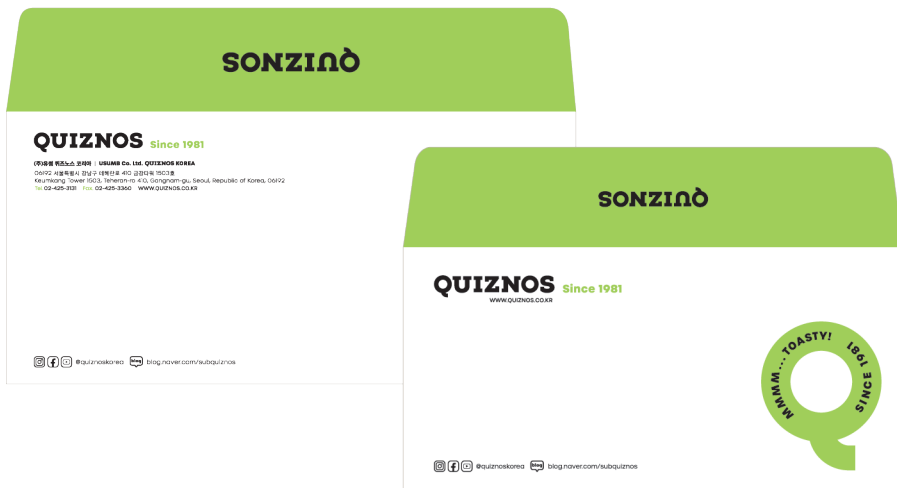
이름: 한글 Sandoll 고딕Neo1 8.6pt  
 자간 700/100, 자폭 100%  
 영문 Sandoll 고딕Neo1

직급: 한글 Sandoll 고딕Neo1 5.8pt  
 자간 -35, 자폭 100%  
 영문 Sandoll 고딕Neo1 5.8pt

주소: 한글 Sandoll 고딕Neo1 5.8pt  
 자간 -65, 자폭 97%  
 영문/숫자 영문 Sandoll 고딕Neo1

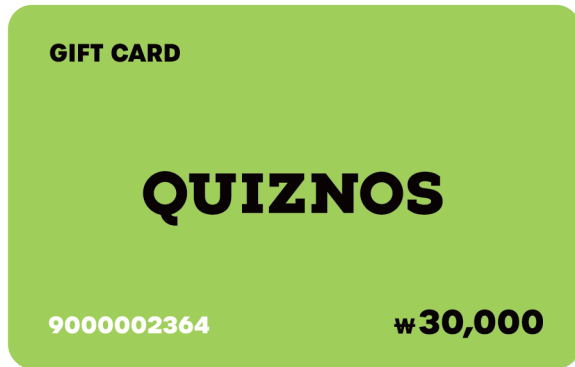
## Envelope 소봉투, 자켓봉투, 대봉투

매뉴얼에 제시된 봉투는 기본적인 포맷으로 활용 목적에 맞게 효율적으로 사용한다.

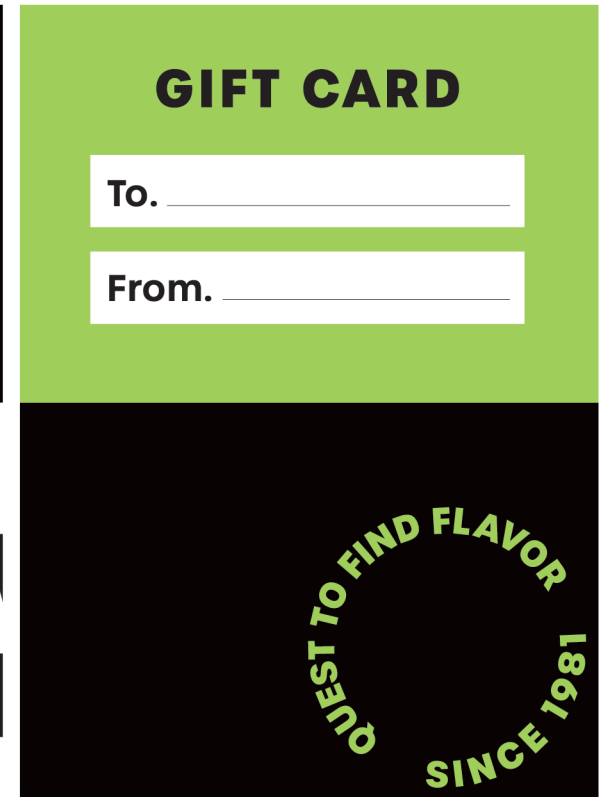


## Credit Card/Case 기프트 카드/케이스

제작 시 규격 및 색상, 위치 등을 준수하며 본 매뉴얼에 첨부된 원고를 사용하여 제작한다.



(주)유셈 퀴즈노스 코리아 서울 강남구 테헤란로 410 금강타워 1503호 | Tel. 02-425-3131 | www.quiznos.co.kr



# Menu board 메뉴보드

제작 시 규격 및 색상, 위치 등을 준수하며 본 메뉴얼에 첨부된 원고를 사용하여 제작한다.

### VALUE

**1 햄 & 치즈**  
HAM & CHEESE  
REG 4,900 MED 7,100 LAR 9,300

**2 씨푸드 클래식**  
SEAFOOD CLASSIC  
REG 4,900 MED 7,100 LAR 9,300

**3 에그마요**  
에그들떡  
EGG MAYO  
REG 4,500 MED 6,700 LAR 8,900

### DELI

REG 6,000 MED 8,300 LAR 10,600

**5 트레디셔널**  
TRADITIONAL

**6 이탈리아**  
ITALIAN

**7 더블 베이컨 BLT**  
DOUBLE BACON BLT

**8 리코타베지 & 아보카도**  
RICOTTA VEGGIE & AVOCADO

Regular: 13cm / Medium: 19cm / Large: 24cm

### CHICKEN/TURKEY

REG 6,500 MED 8,900 LAR 11,100

**9 치킨 까르보나라**  
CHICKEN CARBONARA

**10 치킨 베이컨 랜치**  
CHICKEN BACON RANCH

**11 허니 머스타드 치킨**  
HONEY MUSTARD CHICKEN

**12 크레이지 핫 치킨**  
CRAZY HOT CHICKEN

**13 터키 & 아보카도**  
TURKEY & AVOCADO

Regular: 13cm / Medium: 19cm / Large: 24cm

### STEAK

**14 더블 치즈 스테이크**  
DOUBLE CHEESE STEAK  
REG 7,700 MED 10,200 LAR 12,700

**15 블랙 앵거스 트리플**  
BLACK ANGLUS & TRUFFLE STEAK  
REG 8,500 MED 11,000 LAR 13,500

**16 제스티 그릴드 스테이크**  
EGG MAYO  
REG 7,900 MED 10,400 LAR 12,900

### SPECIAL

**17 플렉스 스테이크**  
FLEX STEAK  
REG 6,200 MED 8,500 LAR 10,800

**18 치폴레 쉬림프**  
CHIPOTLE SHRIMP  
REG 6,700 MED 9,000 LAR 11,300

**19 코리안 트레디셔널**  
KOREAN TRADITIONAL  
REG 6,700 MED 9,000 LAR 11,300

Regular: 13cm / Medium: 19cm / Large: 24cm



### MAKE IT A COMBO

**C1**  
ADDITIONAL +1,200  
소다 콤보  
SODA COMBO

**C2**  
ADDITIONAL +2,200  
칩 & 소다 콤보  
CHIP & SODA COMBO

**C3**  
ADDITIONAL +2,200  
아메리카노 콤보  
AMERICANO COMBO

### SALAD

허니 머스타드 치킨 6,900  
이탈리안 6,900  
허니 리코타 치즈 7,900  
플렉스 스테이크 7,900  
쉬림프 아보카도 8,900  
블고기 아니언 8,900

### PIZZA

오리지널 8,500  
치킨 까르보나라 8,500  
트리플 치즈 8,500  
쉬림프 피자 8,900

### MEAL BOX

VALUE 밀박스 (2종) 8,200  
DELI 밀박스 (4종) 9,300  
CHICKEN / TURKEY 밀박스 (5종) 9,800  
STEAK 밀박스 (2종) 11,000

### SOUP/BREAD BOWL

브로콜리 치즈 3,900  
클램 차우더 3,900  
컨츄리 프렌치 치킨 6,700  
보스톤 클램 차우더 6,700

### HOW TO ORDER

주문하는 방법

**1. 브레드 사이즈 선택**  
SELECT SANDWICH SIZE  
Regular 13cm  
Medium 19cm  
Large 24cm

**2. 브레드 종류 선택**  
SELECT SANDWICH BREAD  
흑미, 휘트, 화이트, 로즈마리

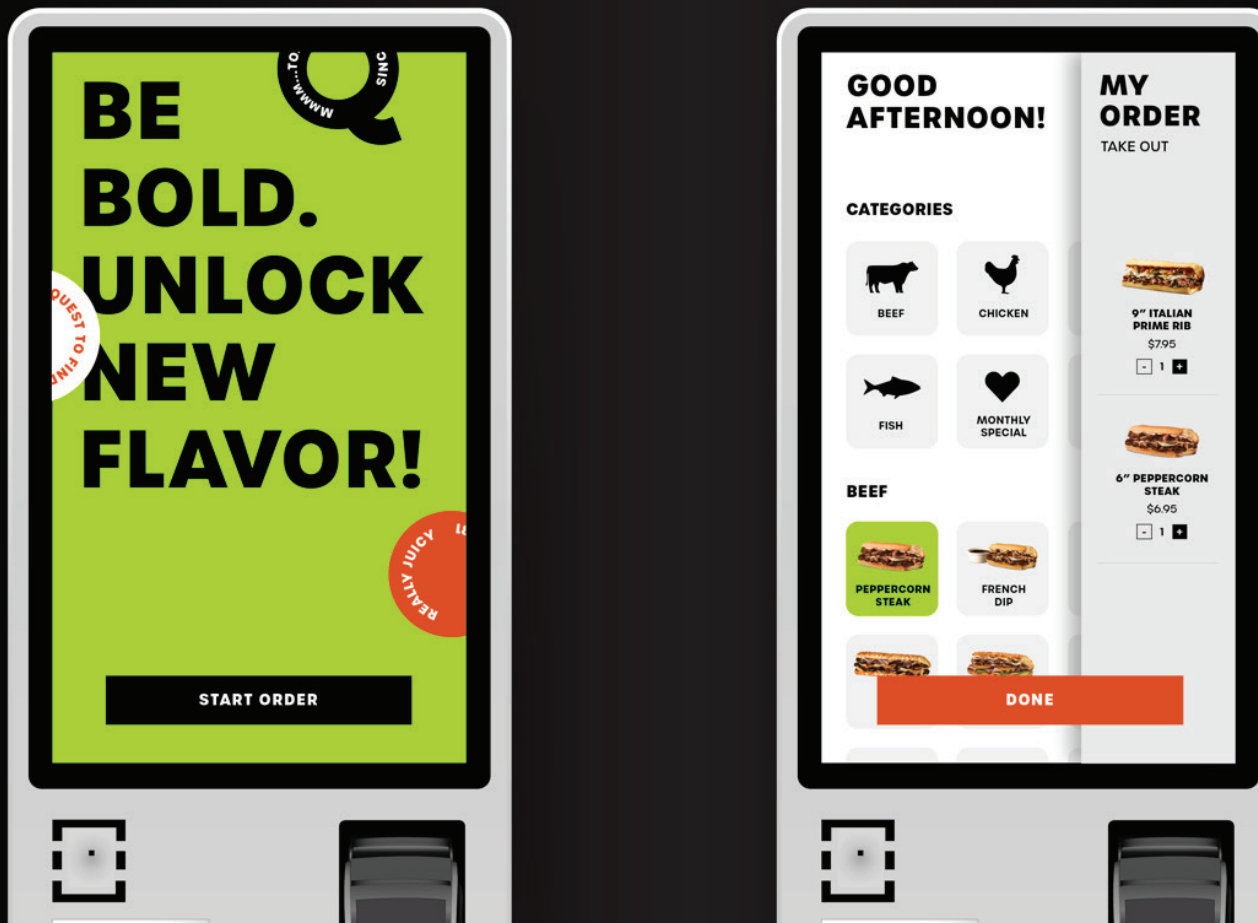
**3. 토핑 추가 (옵션)**  
ADDITIONAL TOPPING

### COFFEE & BEVERAGE

COFFEE	HOT ICED	Tea	HOT ICED
아메리카노	3,000	얼그레이	3,500
카페 라떼	4,000	페퍼민트	3,500
카페 모카	4,500	캐모마일	3,500
바닐라 라떼	4,500		
카라멜 라떼	4,500		
		<b>ADE</b>	
		자몽 에이드	3,900
		오렌지 에이드	3,900
		레몬 에이드	3,900
		<b>CHOCOLATE</b>	
핫 초코	4,000		
아이스 초코	4,000		
		<b>JUICE &amp; MILK</b>	
계절 과일 주스	4,500	레몬 아이스티	3,200
우유	2,000	복숭아 아이스티	3,200

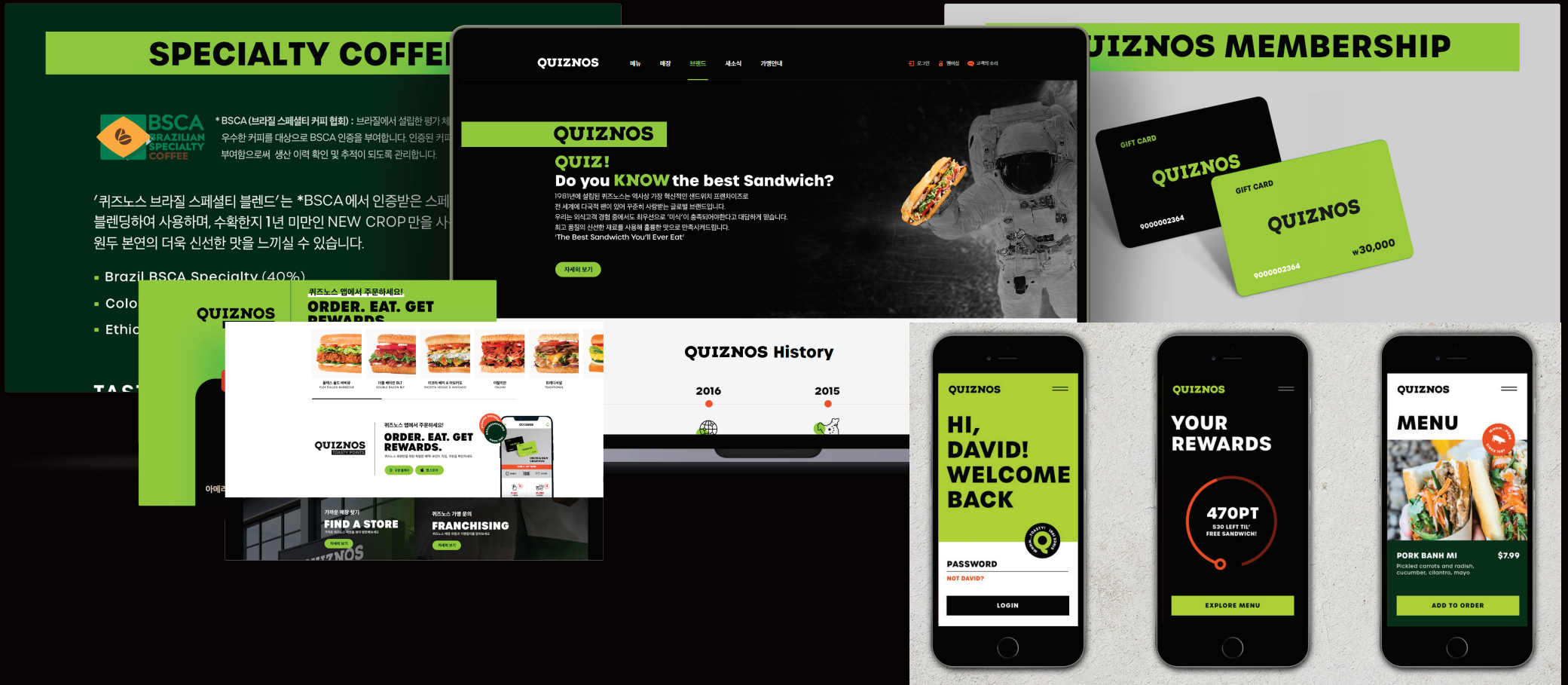
## KIOSK 키오스크

제작 시 규격 및 색상, 위치 등을 준수하며 본 매뉴얼에 첨부된 원고를 사용하여 제작한다.



# Homepage, App 홈페이지, 앱

제작 시 규격 및 색상, 위치 등을 준수하며 본 매뉴얼에 첨부된 원고를 사용하여 제작한다.

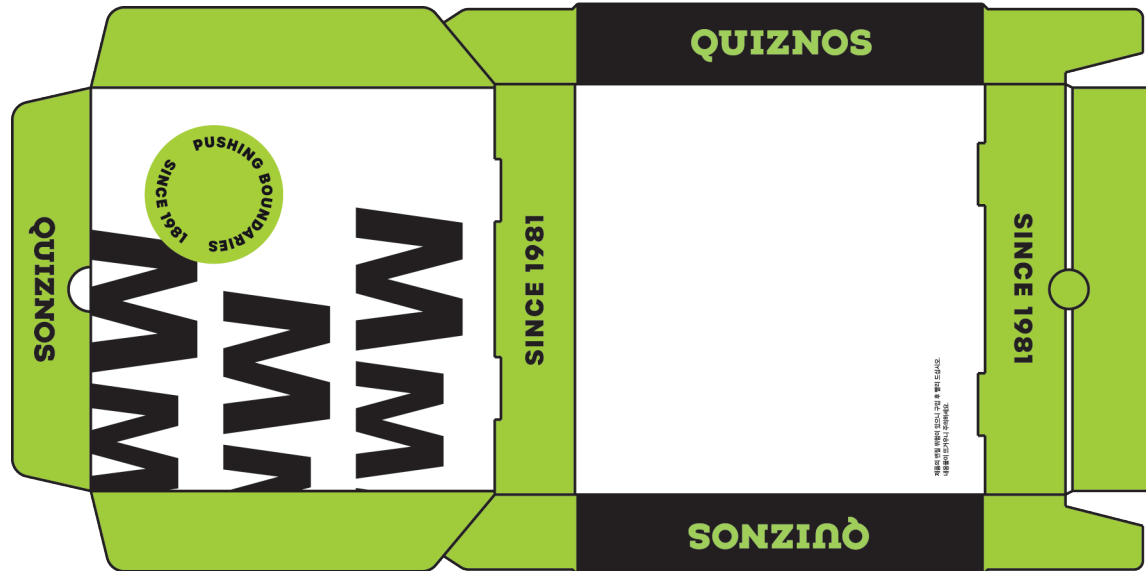


## Promotion

### Pizza Box 피자박스 패키지

제작 시 규격 및 색상, 위치 등을 준수하며 본 매뉴얼에 첨부된 원고를 사용하여 제작한다.

8inch 230\_45





## Icecream cup 아이스크림컵

제작 시 규격 및 색상, 위치 등을 준수하며 본 매뉴얼에 첨부된 원고를 사용하여 제작한다.



## Summer Beverage Cup 페트컵

제작 시 규격 및 색상, 위치 등을 준수하며 본 매뉴얼에 첨부된 원고를 사용하여 제작한다.



## 12oz Hot Beverage Cup 종이컵

제작 시 규격 및 색상, 위치 등을 준수하며 본 매뉴얼에 첨부된 원고를 사용하여 제작한다.



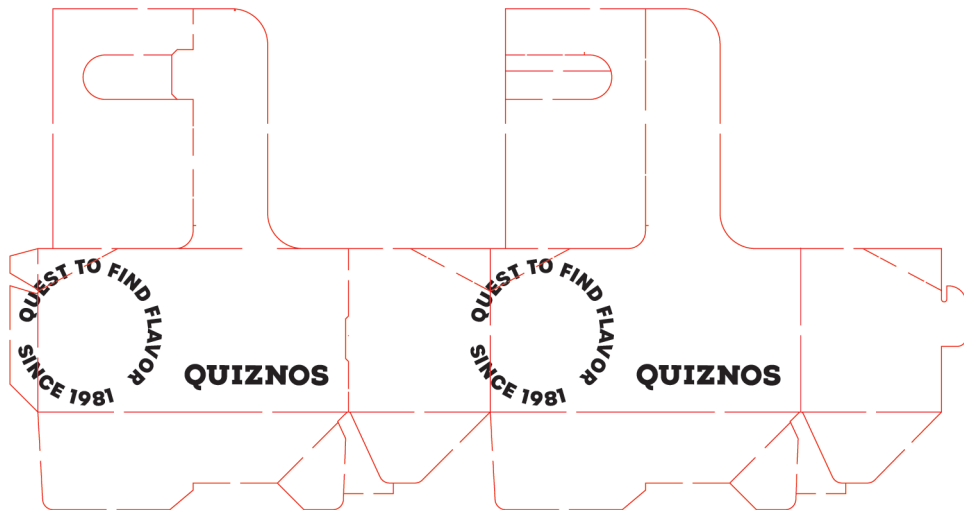
## 12oz Cup Holder 컵홀더

제작 시 규격 및 색상, 위치 등을 준수하며 본 매뉴얼에 첨부된 원고를 사용하여 제작한다.



## Cup carrier 캐리어

매뉴얼에 제시된 캐리어는 기본적인 포맷으로 활용 목적에 맞게 효율적으로 사용한다.



## Promotion

### 단체주문박스

제작 시 규격 및 색상, 위치 등을 준수하며 본 매뉴얼에 첨부된 원고를 사용하여 제작한다.

480\*480\*200



## Promotion

### 피크닉 패키지

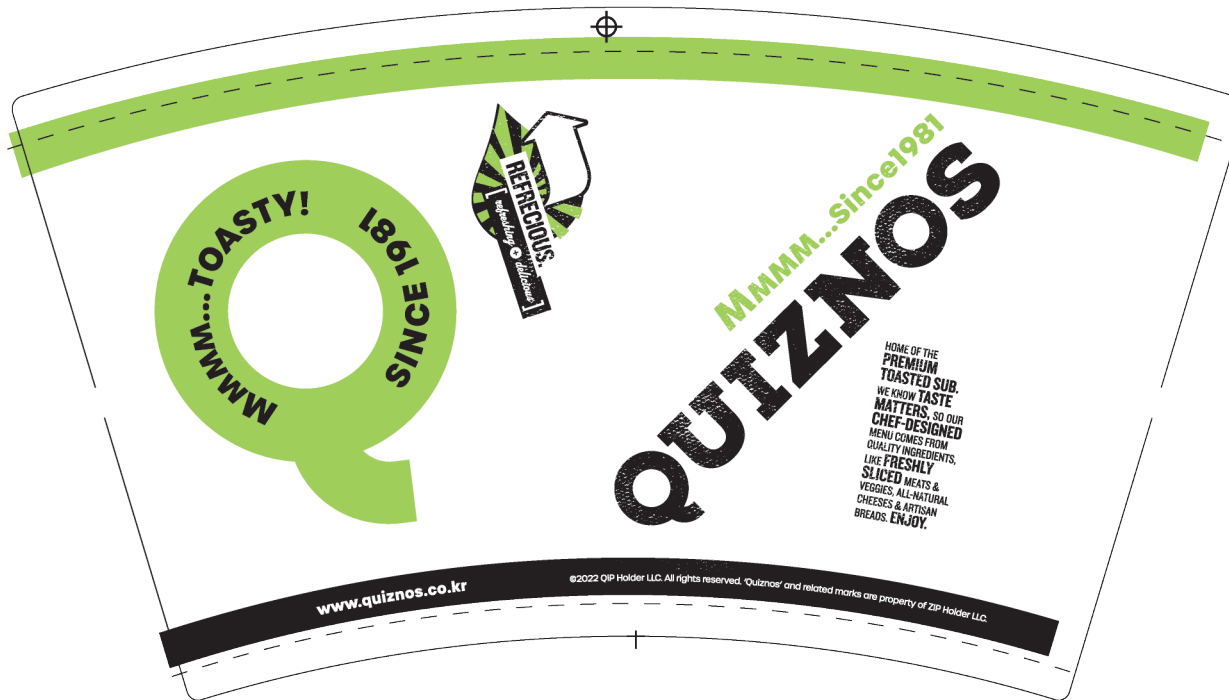
제작 시 규격 및 색상, 위치 등을 준수하며 본 매뉴얼에 첨부된 원고를 사용하여 제작한다.

200\*150\*70



## 16oz Cup 소다컵 / 12oz Cup 소다컵

제작 시 규격 및 색상, 위치 등을 준수하며 본 매뉴얼에 첨부된 원고를 사용하여 제작한다.



## Shopping Bag 쇼핑백

매뉴얼에 제시된 쇼핑백은 기본적인 포맷으로 활용 목적에 맞게 효율적으로 사용한다.

Size: 260mm X 265mm X 120mm



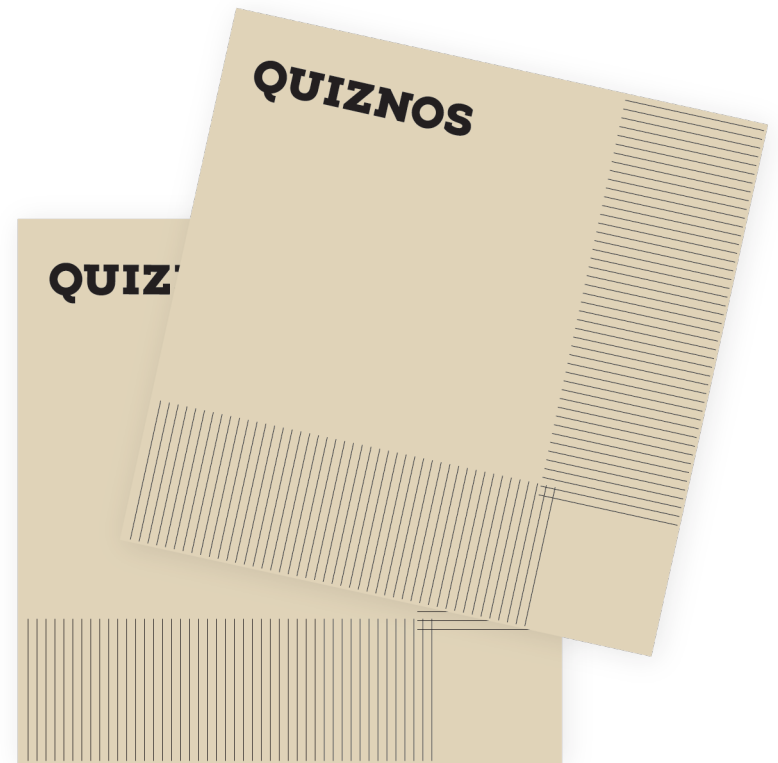
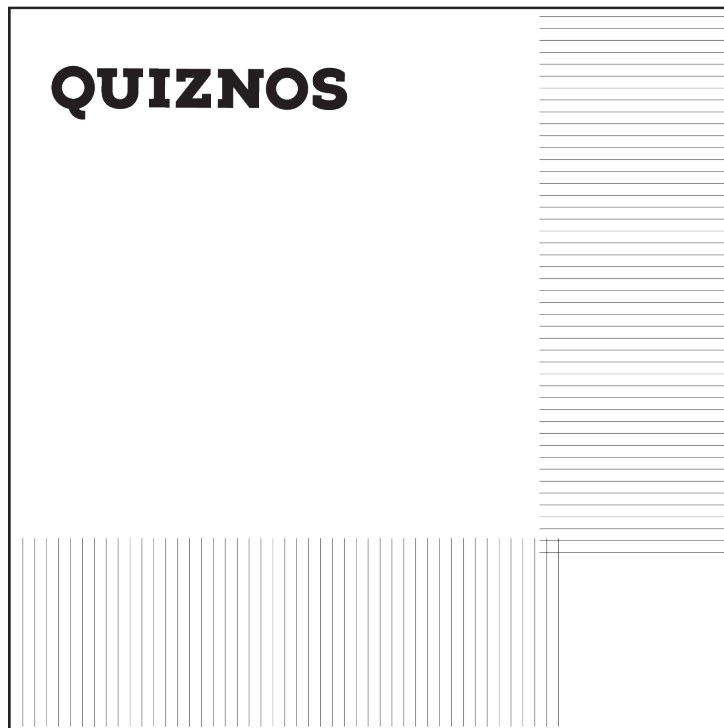
## Paper bag 종이포장봉투(230-80-305)

매뉴얼에 제시된 종이포장봉투는 기본적인 포맷으로 활용 목적에 맞게 효율적으로 사용한다.



## Napkin 냅킨

매뉴얼에 제시된 냅킨은 기본적인 포맷으로 활용 목적에 맞게 효율적으로 사용한다.



## Wedge potato bag 웨지감자 봉투

매뉴얼에 제시된 봉투는 기본적인 포맷으로 활용 목적에 맞게 효율적으로 사용한다.



## Plastic cup carrier 캐리어 봉투 1구/2구

매뉴얼에 제시된 비닐봉투는 기본적인 포맷으로 활용 목적에 맞게 효율적으로 사용한다.



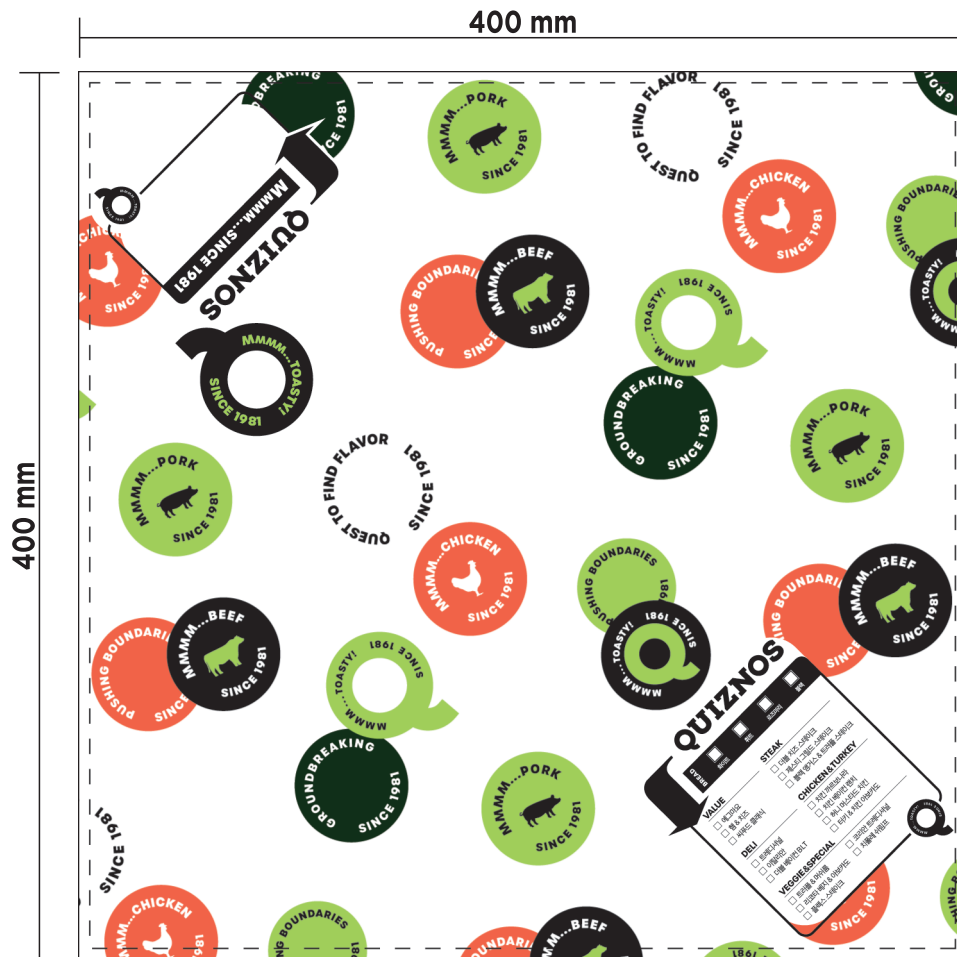
## Plastic bag 비닐봉투 소/중/케이터링용

매뉴얼에 제시된 비닐봉투는 기본적인 포맷으로 활용 목적에 맞게 효율적으로 사용한다.



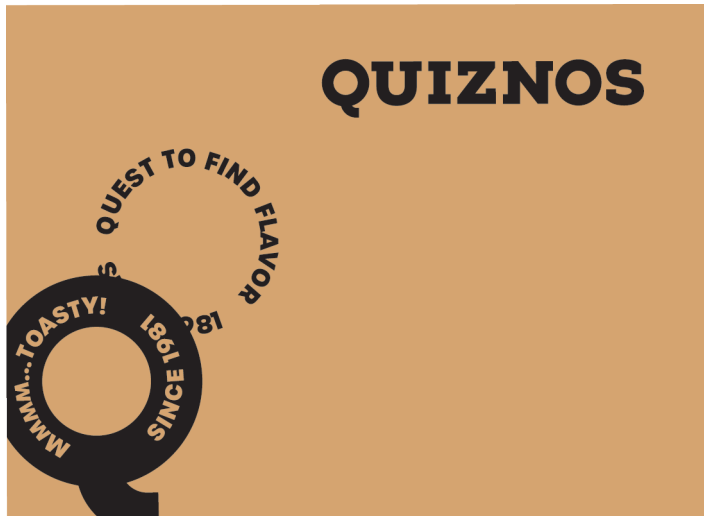
## SANDWICH WRAP 샌드위치 랩지 매장용 / PPL용

제작 시 규격 및 색상, 위치 등을 준수하며 본 매뉴얼에 첨부된 원고를 사용하여 제작한다.



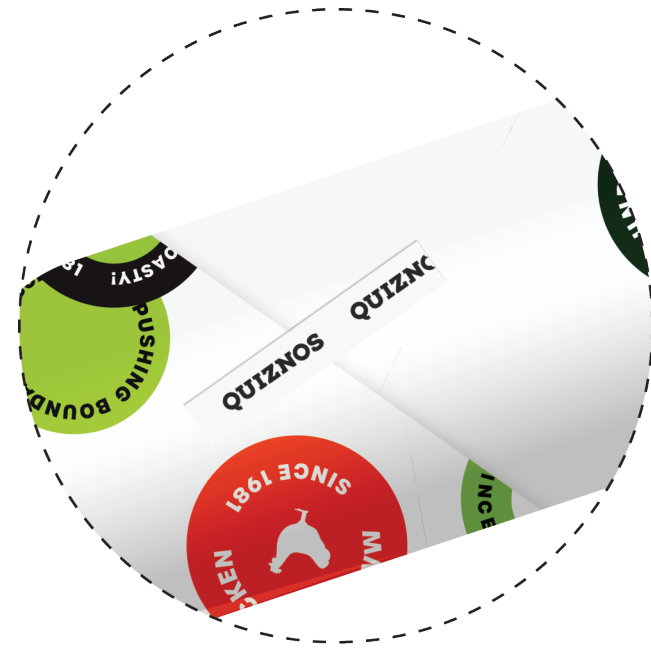
## SANDWICH WRAP 샌드위치 1/4 바닥 유산지

제작 시 규격 및 색상, 위치 등을 준수하며 본 매뉴얼에 첨부된 원고를 사용하여 제작한다.



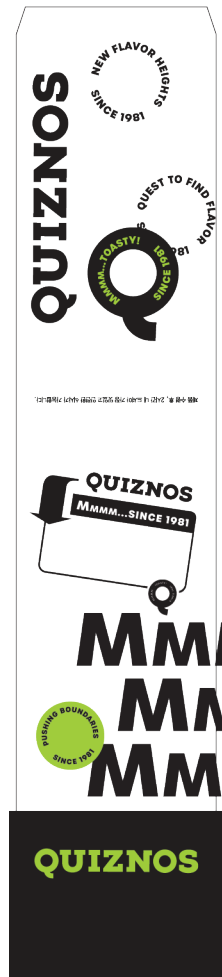
## Tape 테이프

매뉴얼에 제시된 테이프는 기본적인 포맷으로 활용 목적에 맞게 효율적으로 사용한다.



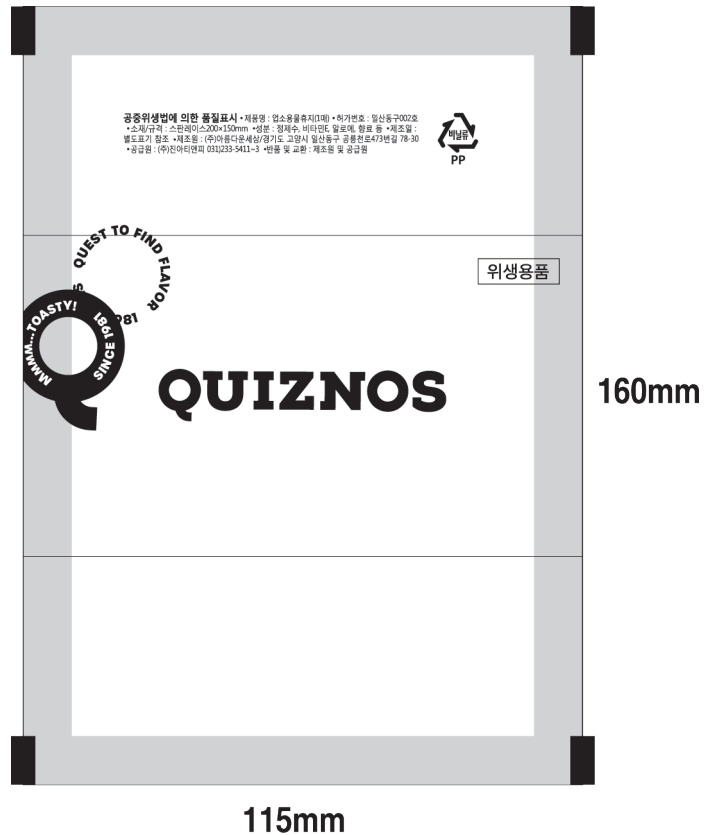
## Paper Wrapper 띠지

매뉴얼에 제시된 띠지는 기본적인 포맷으로 활용 목적에 맞게 효율적으로 사용한다.



## Wet wipes 물티슈

매뉴얼에 제시된 물티슈는 기본적인 포맷으로 활용 목적에 맞게 효율적으로 사용한다.



## Bean Bag 원두 패키지

제작 시 규격 및 색상, 위치 등을 준수하며 본 매뉴얼에 첨부된 원고를 사용하여 제작한다.



## Uniform

### Uniform set 매장 유니폼

매뉴얼에 제시된 유니폼은 기본적인 포맷으로 활용 목적에 맞게 효율적으로 사용한다.



## Uniform set **배지 / 명찰**

매뉴얼에 제시된 배지/명찰은 기본적인 포맷으로 활용 목적에 맞게 효율적으로 사용한다.

32mm

